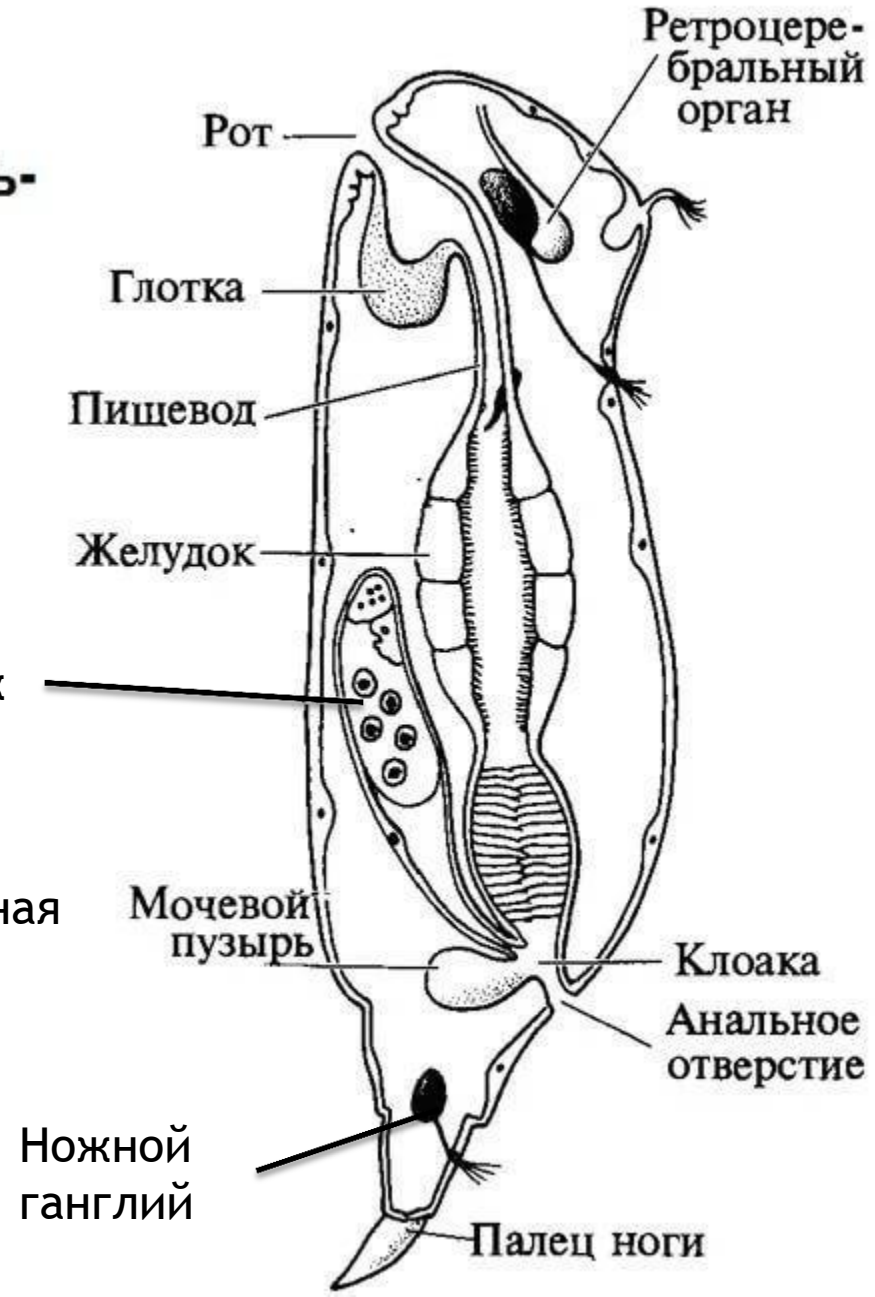
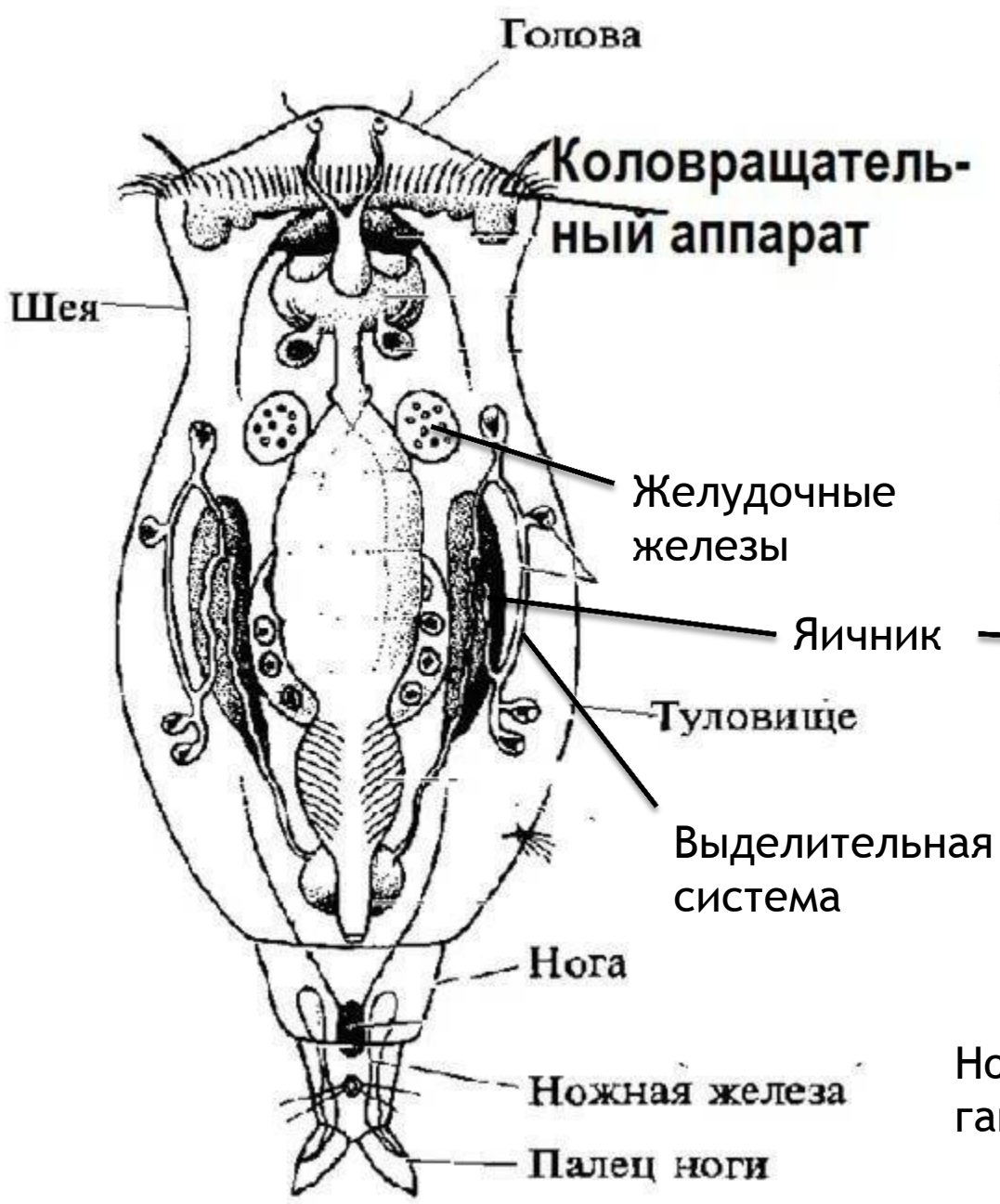


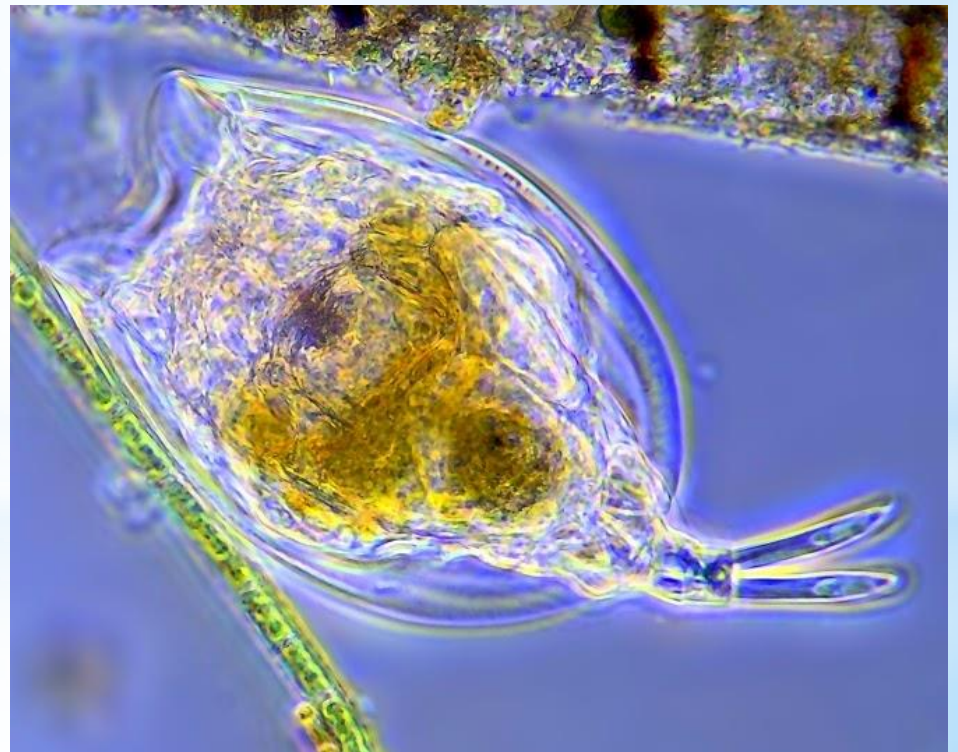
# Тип Коловратки (ROTATORIA)





Филодина (*Philodina*).

Лепаделла (*Lepadella*)



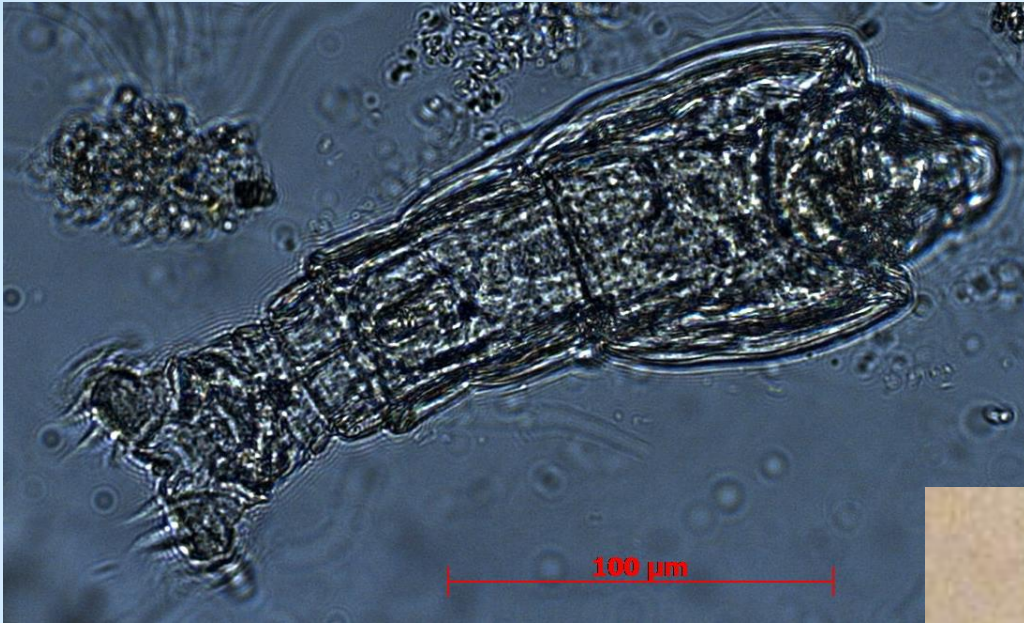




Брахионус (*Brachionus*)

*Adineta steineri*

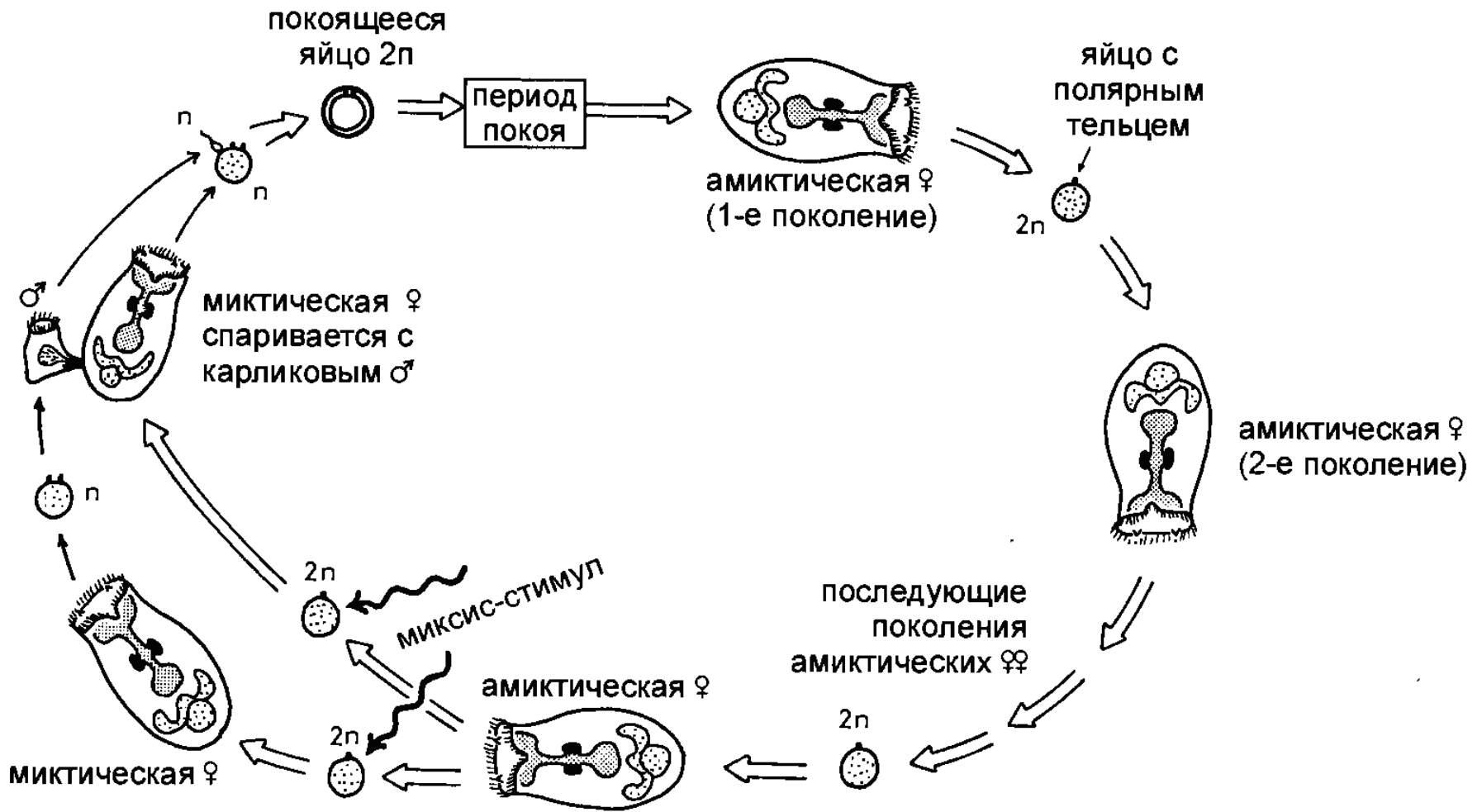




*Macrotrachela timida*

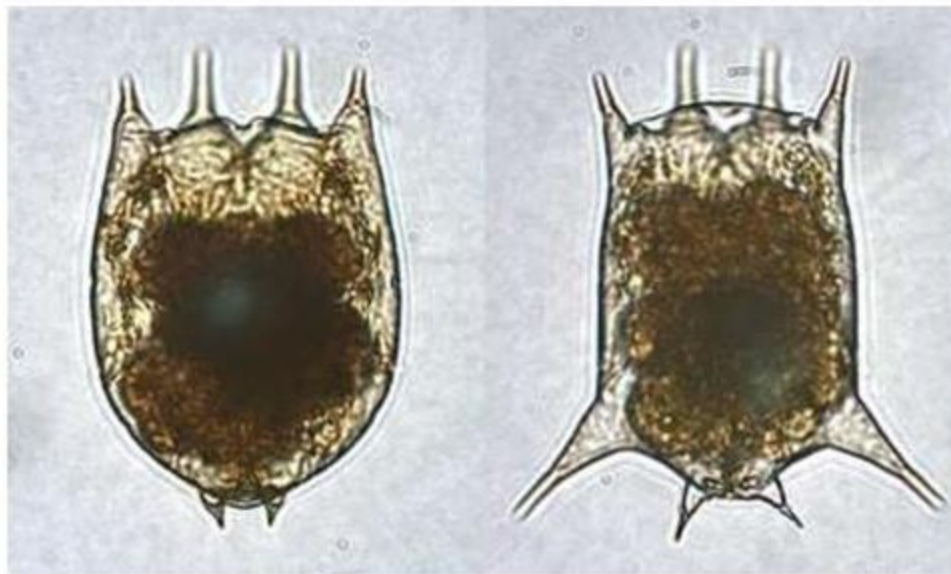
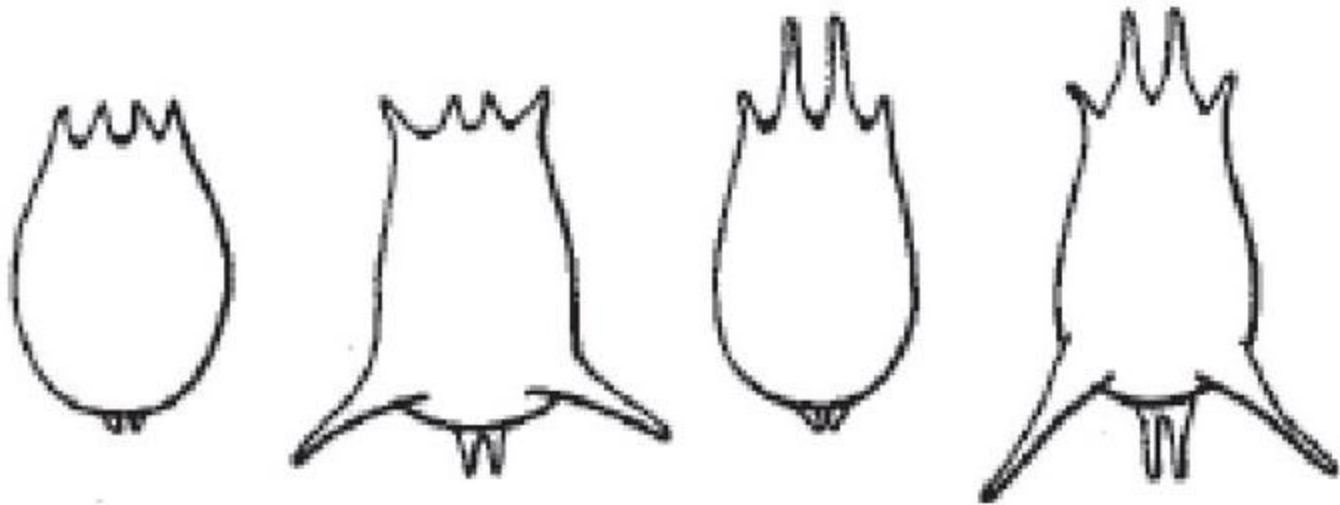
*Phyllodina* sp.







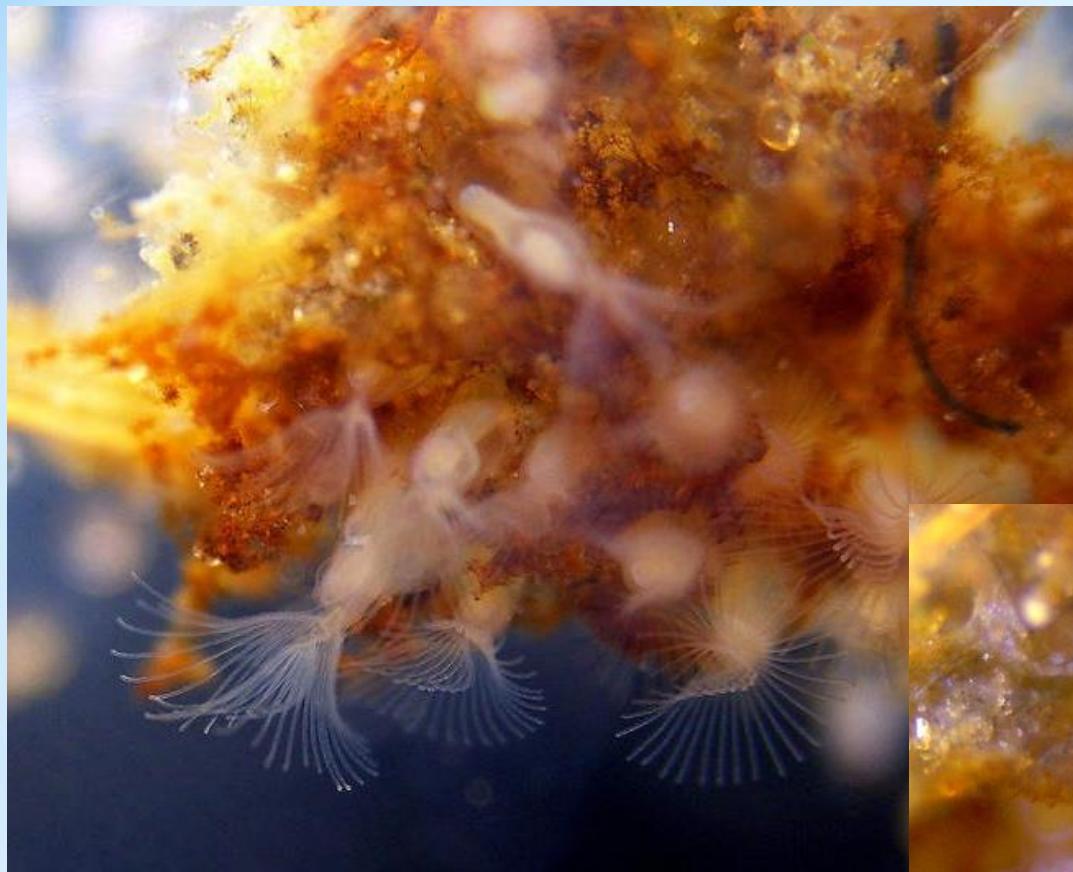
# ЦИКЛОМОРФОЗ



*Brachionus calyciflorus*

# Тип Мшанки (BRYOZOA)





Мшанка грибовидная  
(*Plumatella fungosa*)





Мшанка Хохлатка  
*Cristatella mucedo*





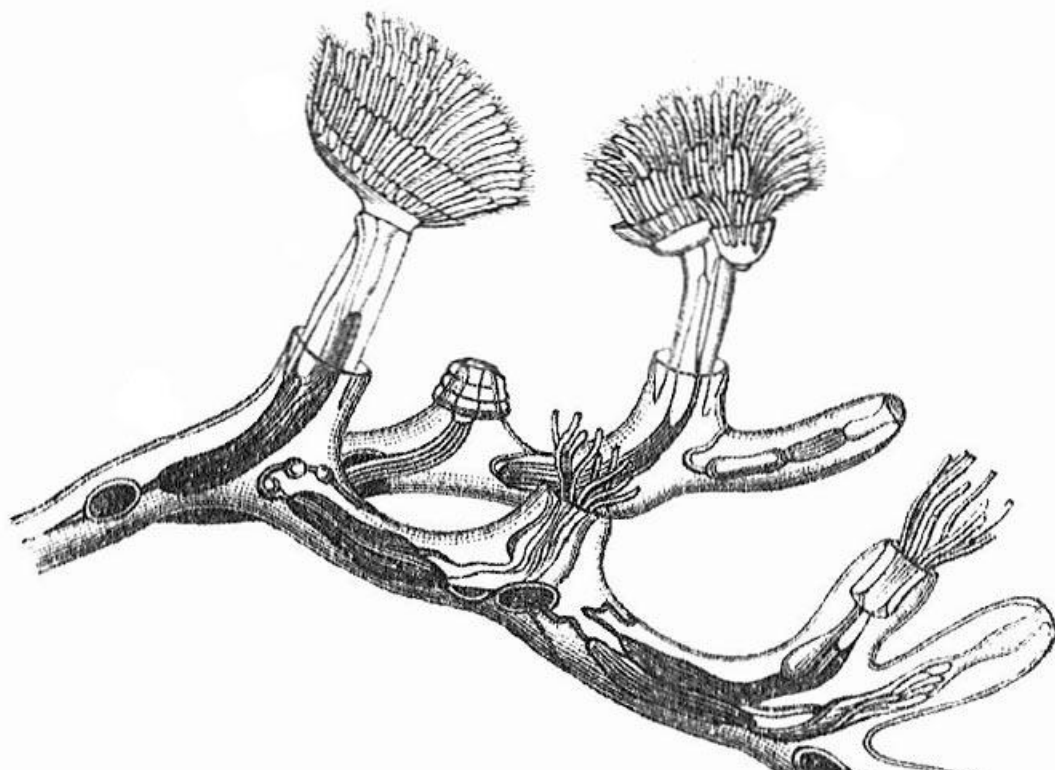


*Flustra foliacea*





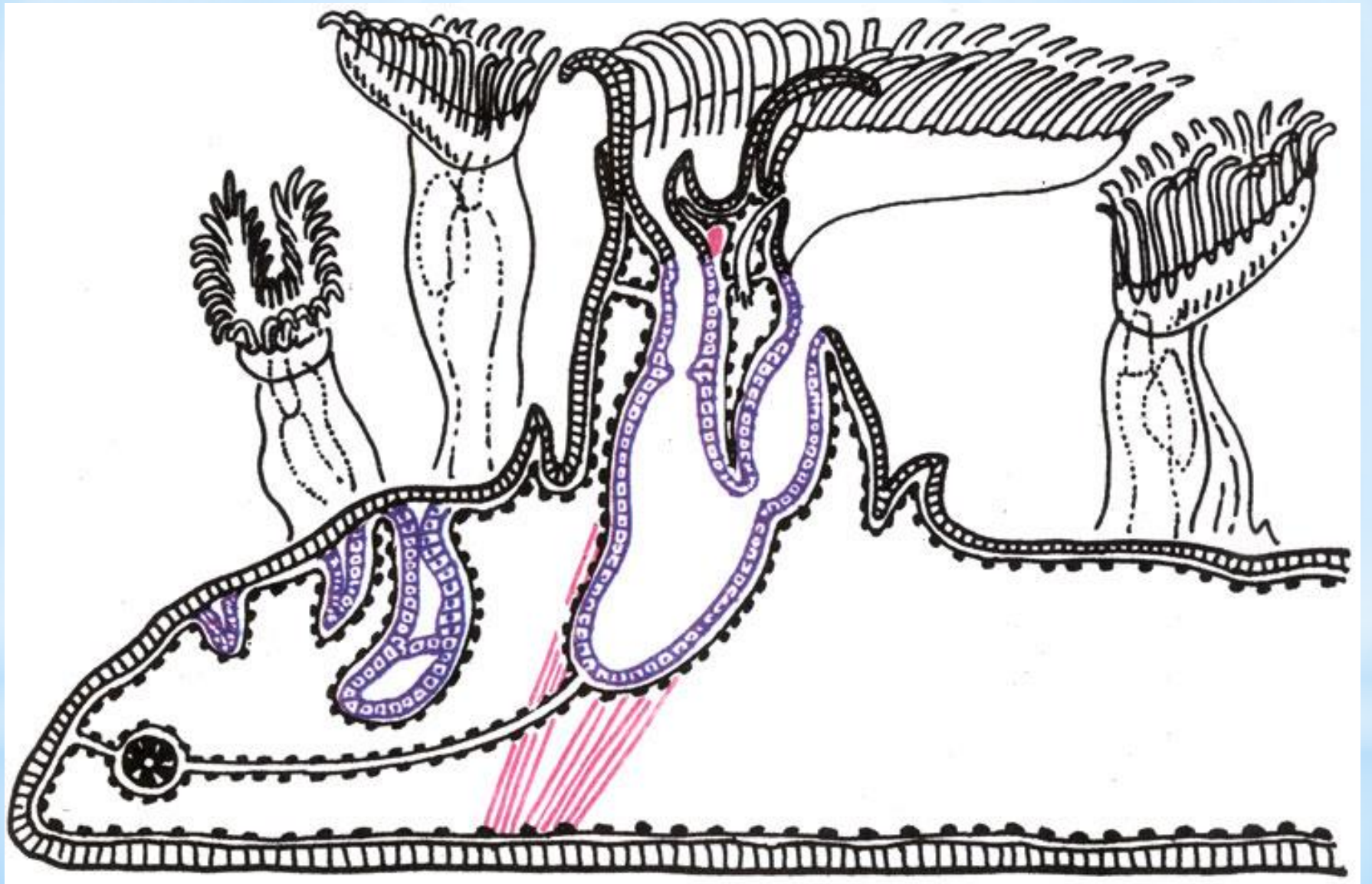




Мшанка ползучая -  
*Plumatella repens*



[www.ecosystema.ru](http://www.ecosystema.ru)





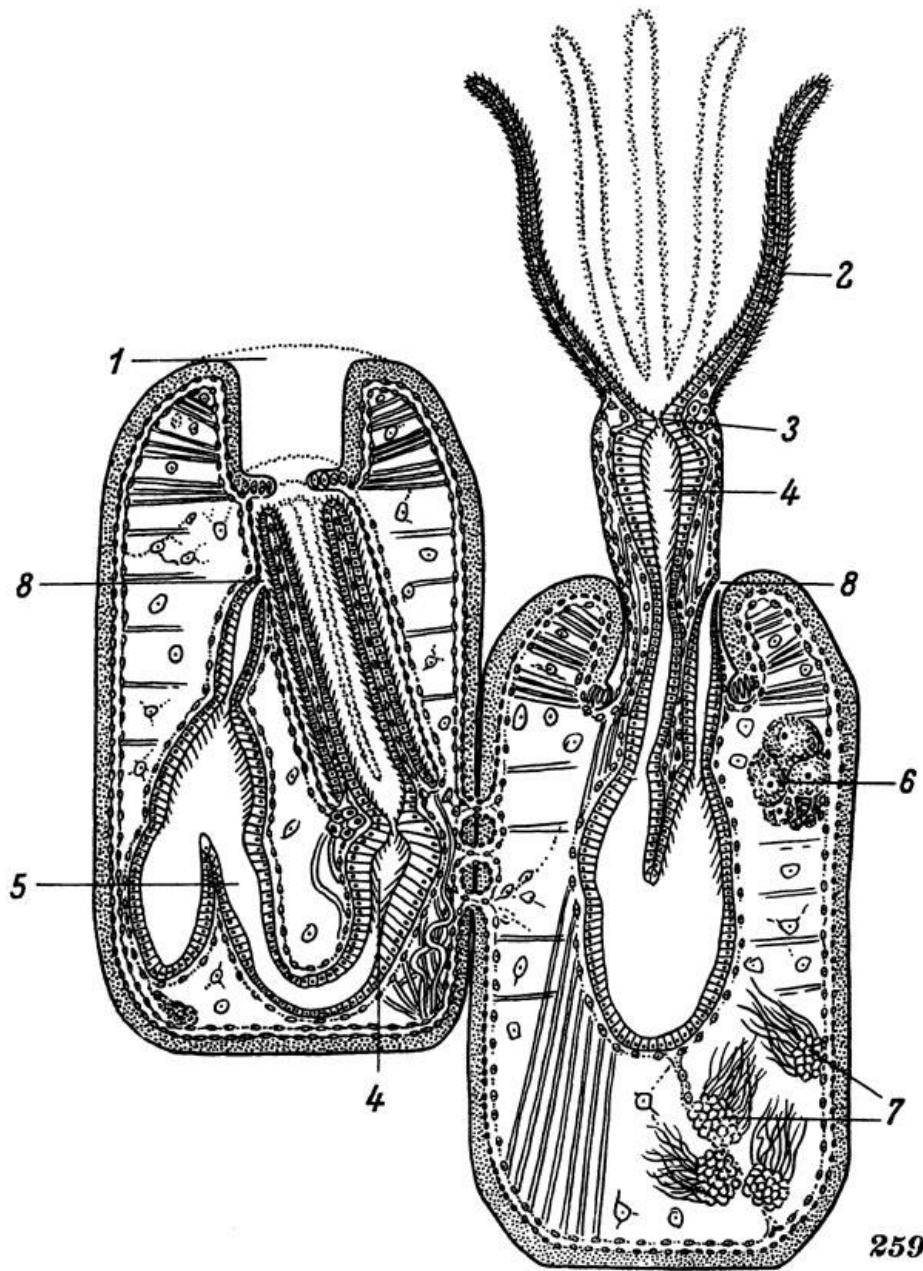
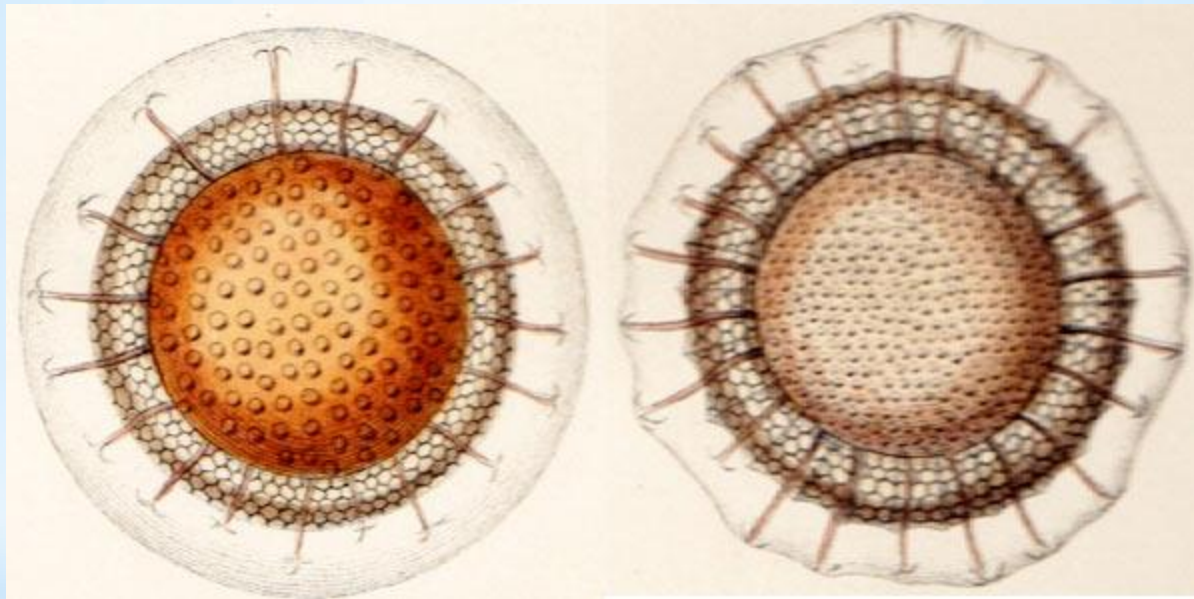


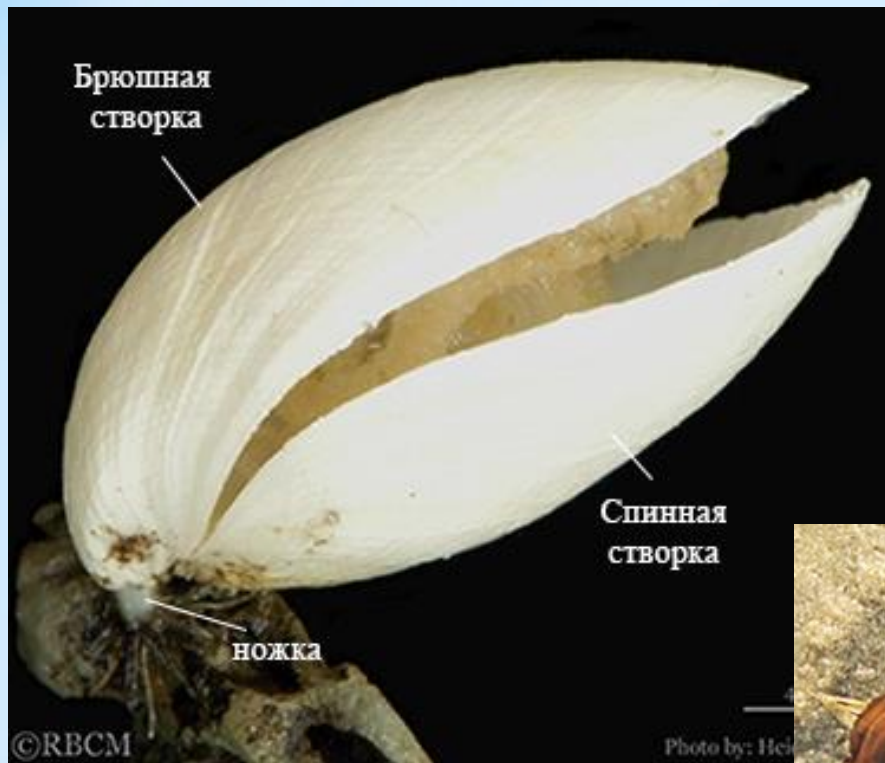
Схема строения зооидов мшанки (а) с втянутыми и (б) с высунувшимися щупальцами и глоткой: 1 - отверстие зооида, 2 - щупальца, 3 - ротовое отверстие, 4 - глотка, 5 - кишечник, 6 - яичники, 7 - семенники, 8 - анальное отверстие



Статобласты гребенчатой мшанки (*Cristatella mucedo*)



# Тип Плеченогие (BRACHIOPODA)



Беззамковые *Glottidia* и *Lingula*











[http://farm4.static.flickr.com/3345/3630165727\\_352640ebcd.jpg](http://farm4.static.flickr.com/3345/3630165727_352640ebcd.jpg)



[http://24.media.tumblr.com/tumblr\\_lx39vliKJS1r004j7o1\\_1280.png](http://24.media.tumblr.com/tumblr_lx39vliKJS1r004j7o1_1280.png)



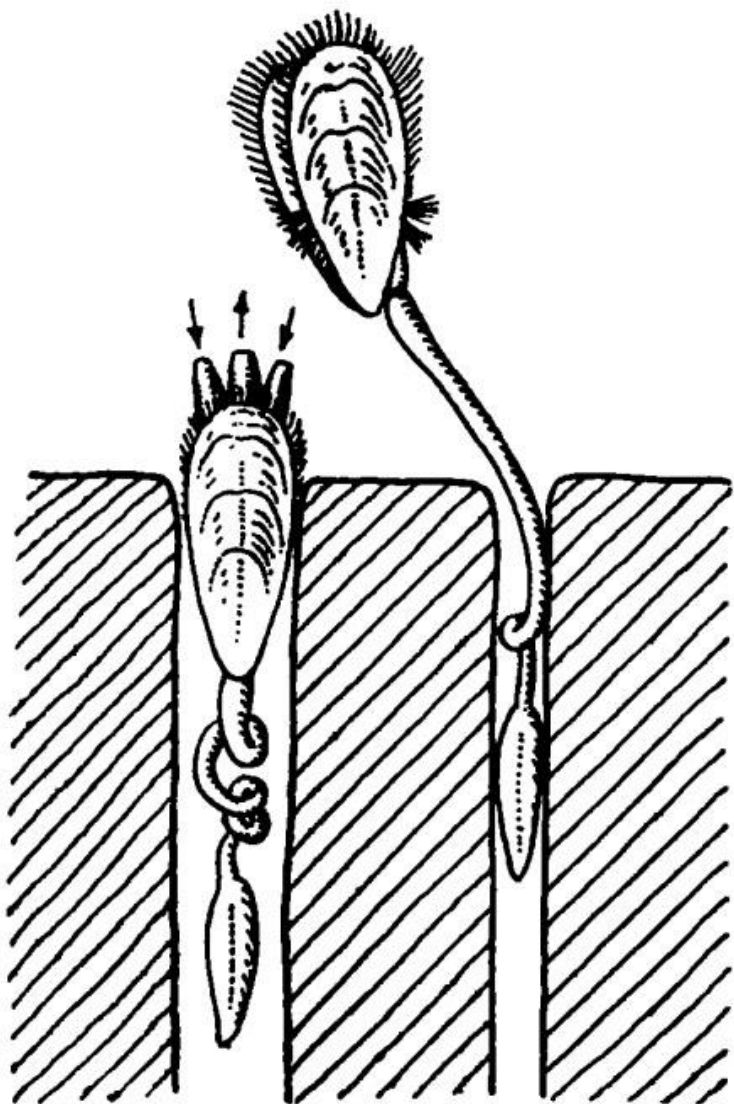


Рис. 318. Плеченогое *Lingula*:  
 слева — втянувшееся в норку, справа —  
 высунувшееся. Стрелками показано движение  
 воды во внутреннюю полость и из нее.

