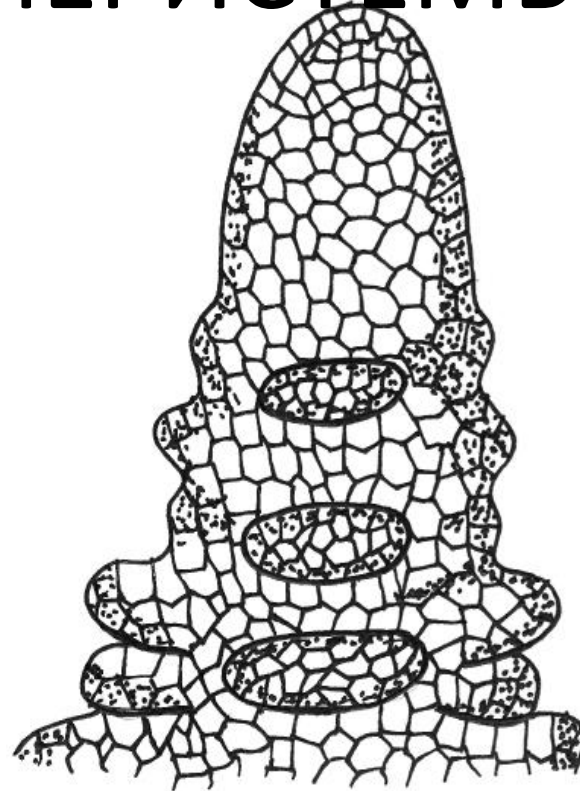
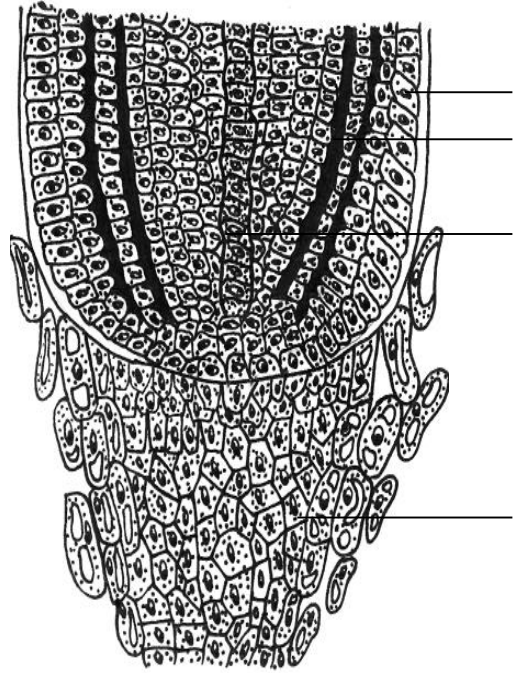


# ***ПОКРОВНЫЕ ТКАНИ***

# АПЕКАЛЬНЫЕ МЕРИСТЕМЫ



# ЭПИДЕРМА

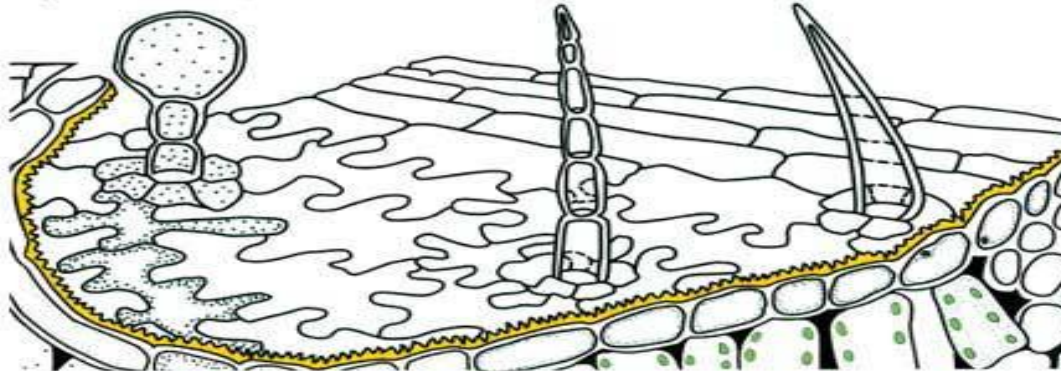
3

БОТАНИКА 2

## КЛЕТОЧНОЕ СТРОЕНИЕ ЛИСТА

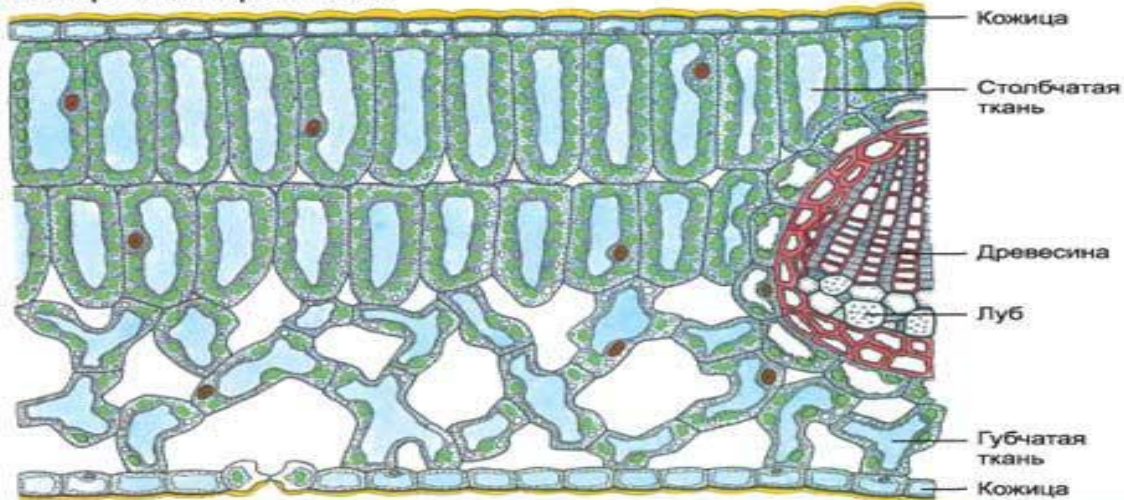
1

Верхняя кожа листа

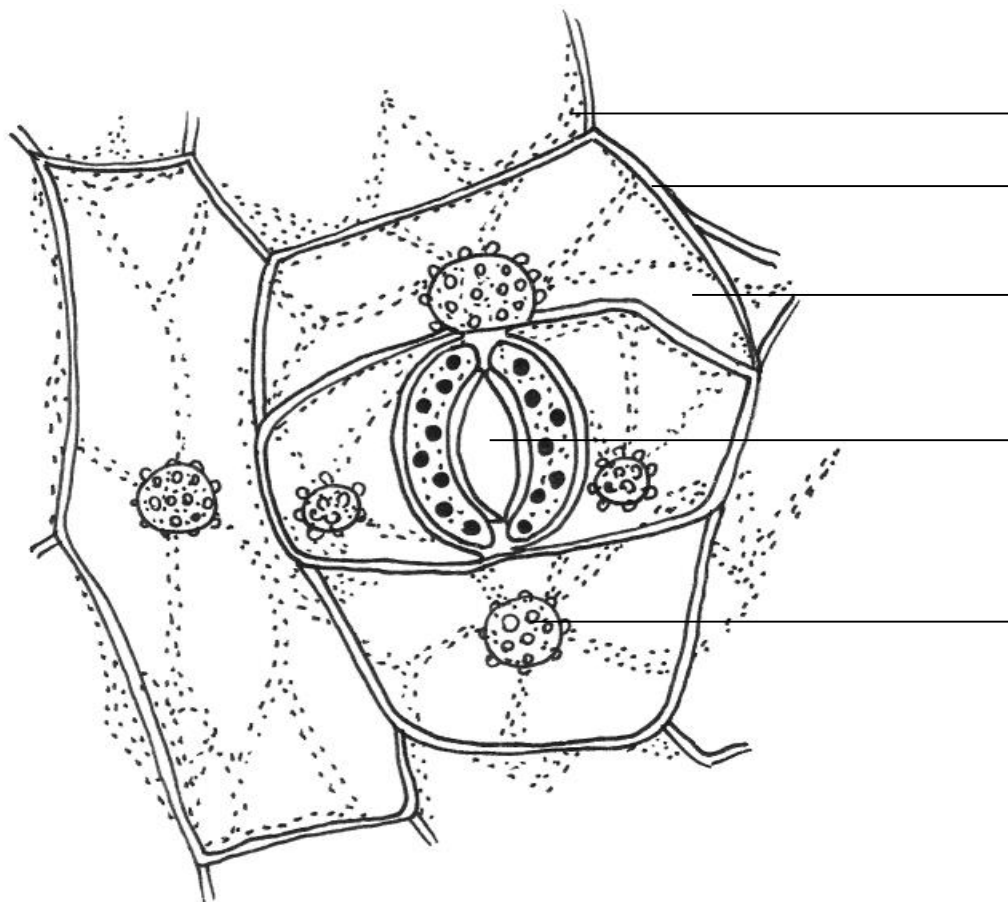


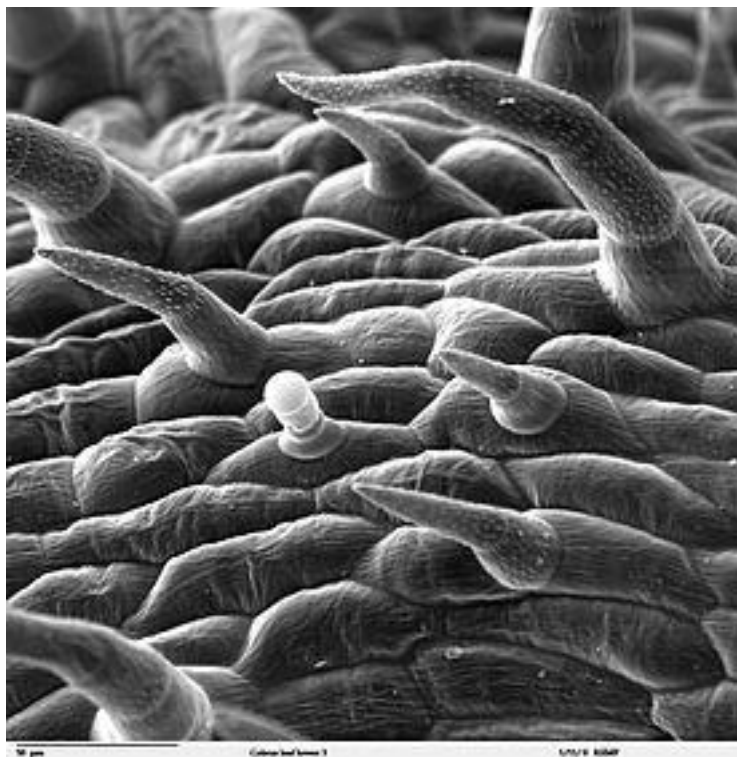
2

Поперечный срез листа



# УСТЫИЧНЫЙ АППАРАТ





## КРОЮЩИЕ ТРИХОМЫ

**ПРОСТОЙ  
МНОГОКЛЕТОЧНЫЙ  
ВОЛОСОК**



**ВЕТВИСТЫЙ  
МНОГОКЛЕТОЧНЫЙ  
ВОЛОСОК**



**ГОЛОВЧАТЫЙ  
ВОЛОСОК**



**ПРОСТОЙ  
ОДНОКЛЕТОЧНЫЙ  
ВОЛОСОК**



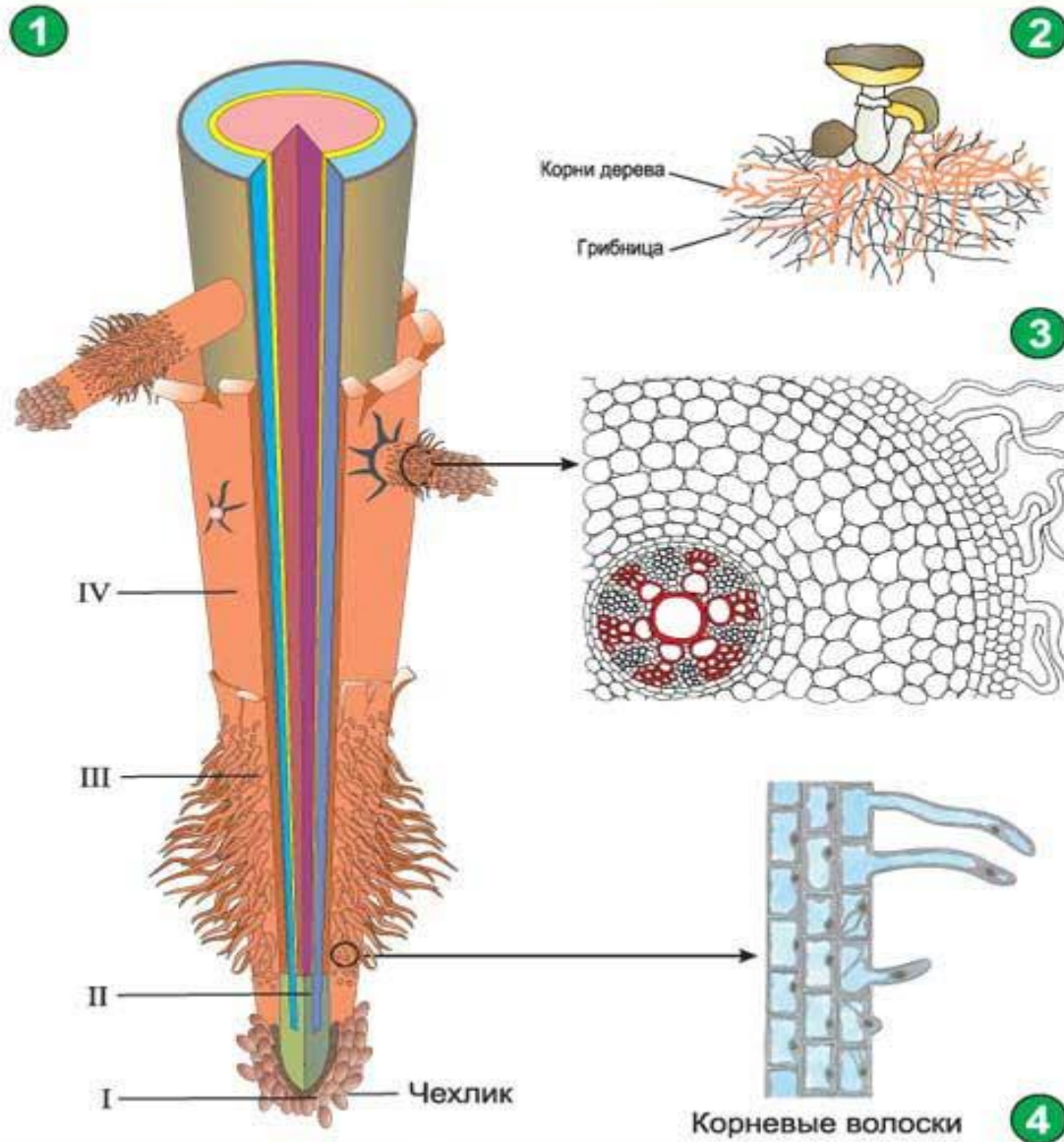
**ЗВЕЗДЧАТЫЙ  
МНОГОКЛЕТОЧНЫЙ  
ВОЛОСОК**

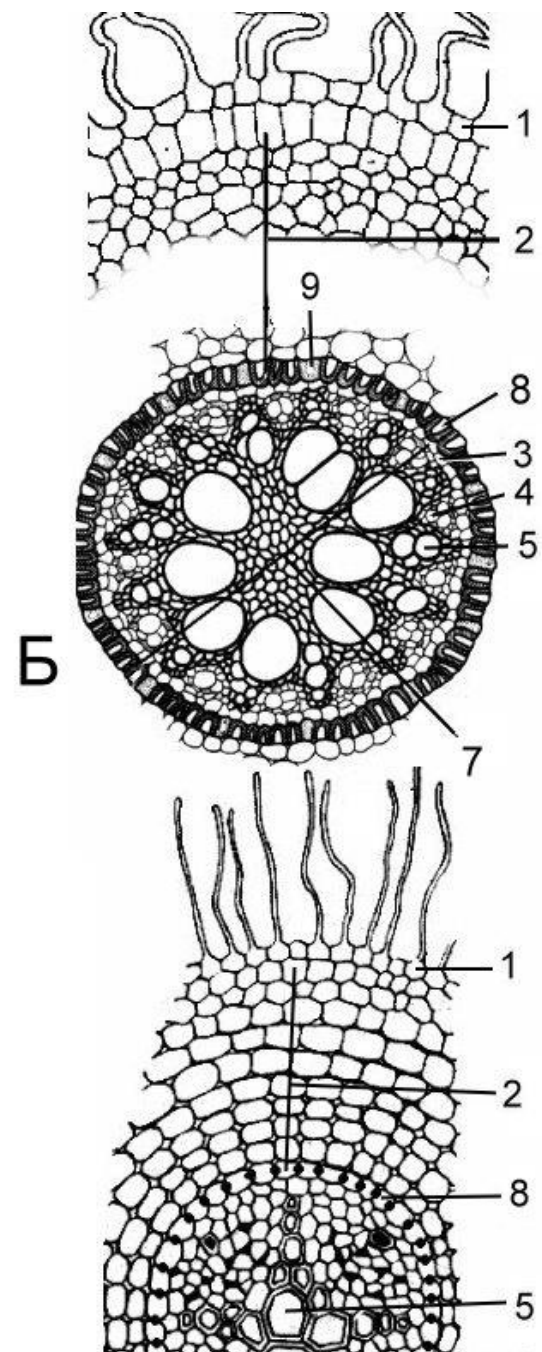
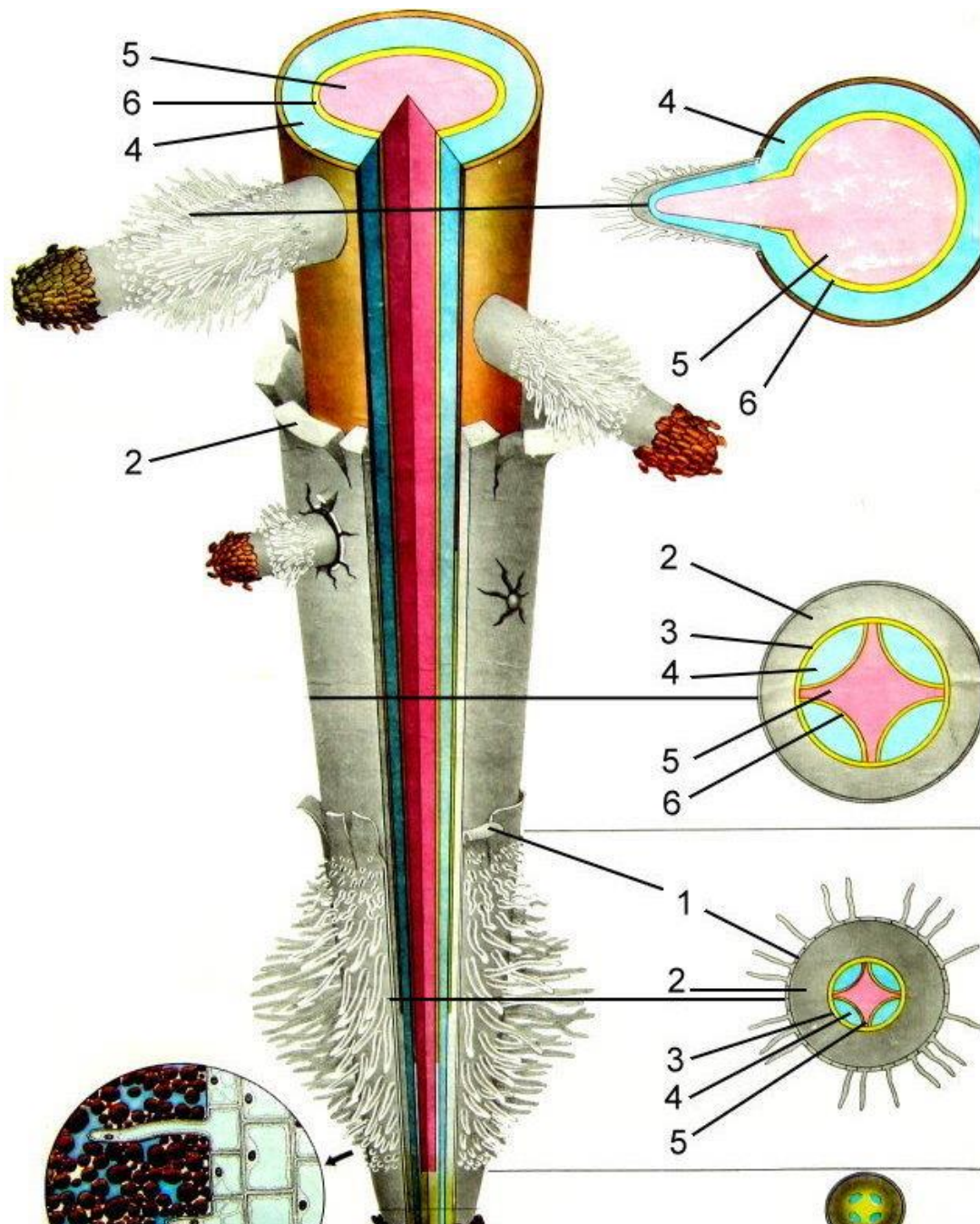




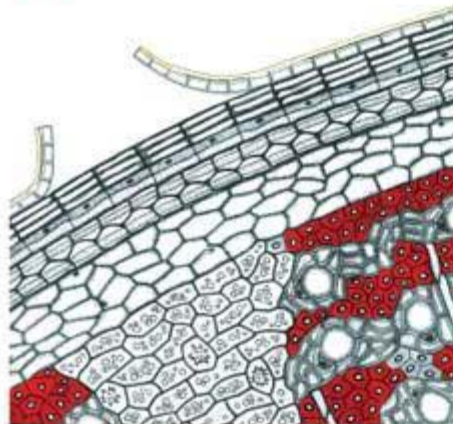




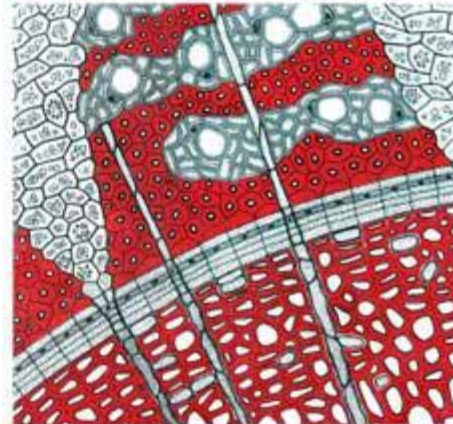




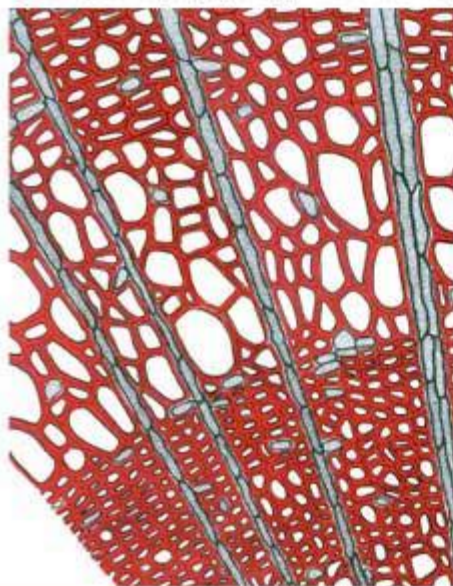
1 Кожица, пробка, кора, луб



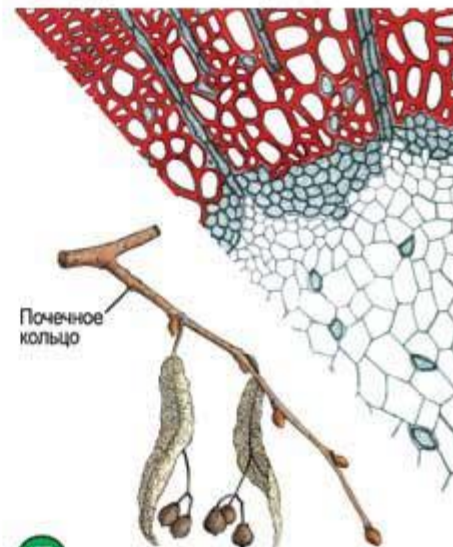
2 Луб, камбий, древесина



3 Граница двухгодичных колец

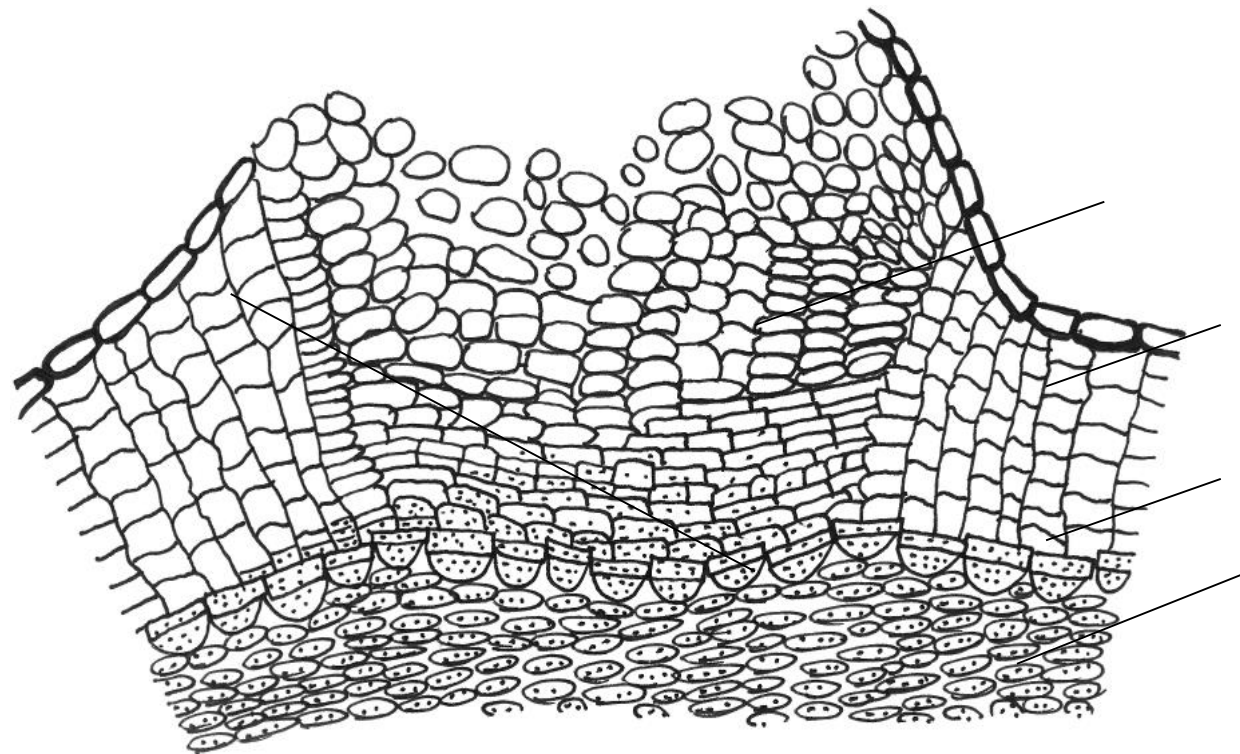


4 Древесина, сердцевина



5 Ветка липы

# КОМПЛЕКС ПЕРИДЕРМЫ



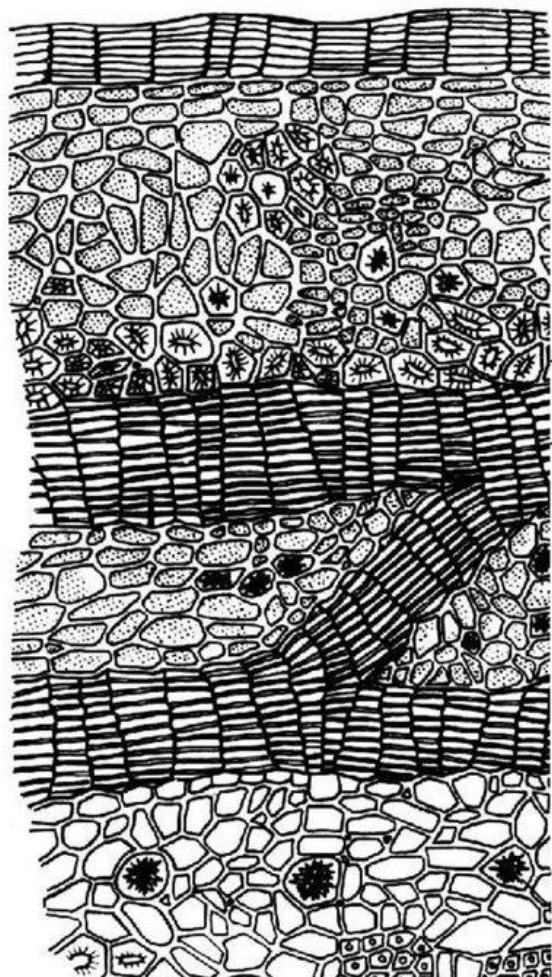
# ПРОБКОВЫЙ ДУБ



# Изделия из пробкового дуба



# Корка (ритидом)



- В – волокна
- ВК – вторичная кора
- П – перидерма
- ПК – остатки первичной коры