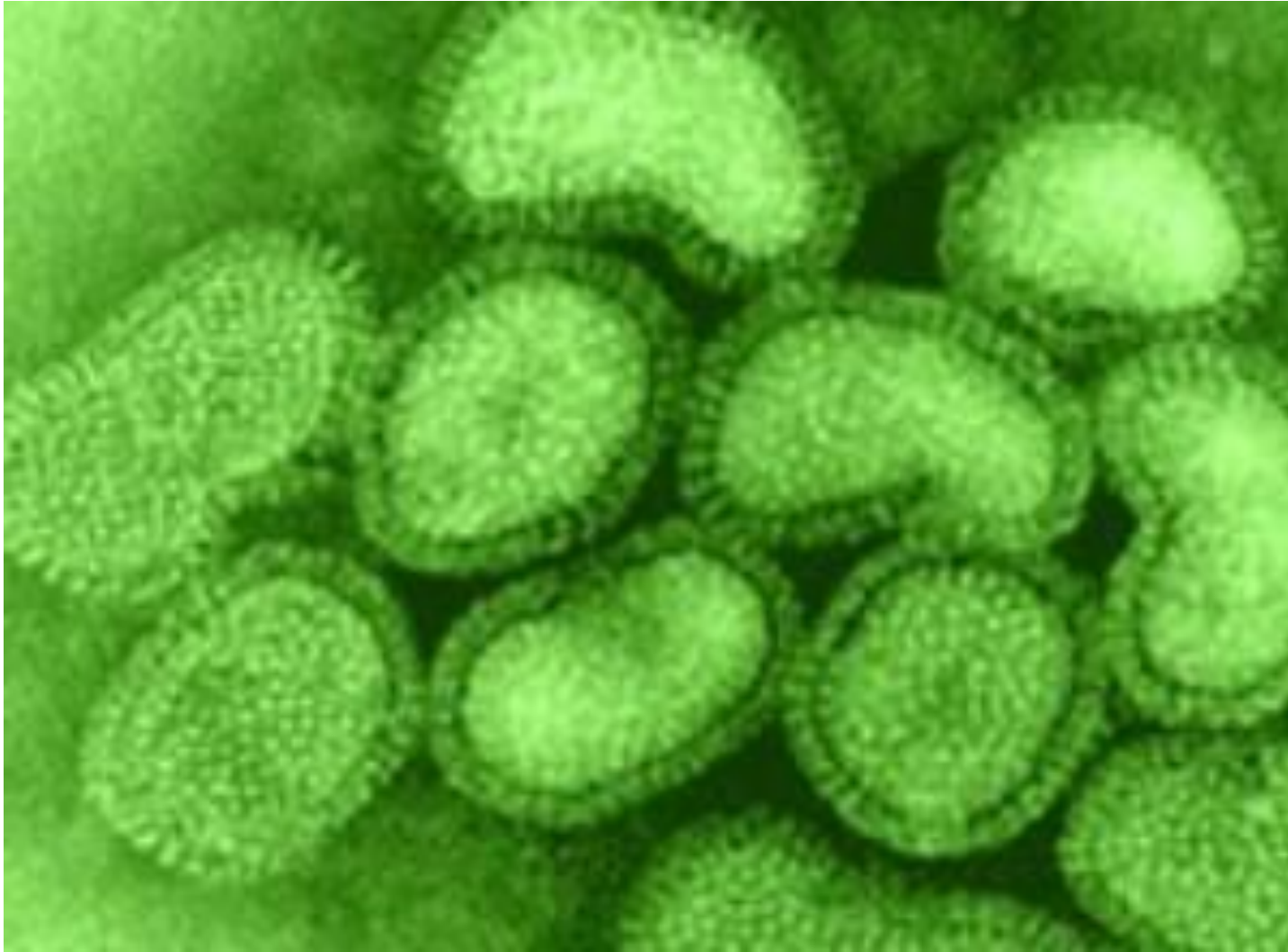


***МЕХАНИЧЕСКИЕ
ТКАНИ***

Зеленые водоросли



ЭПИДЕРМА

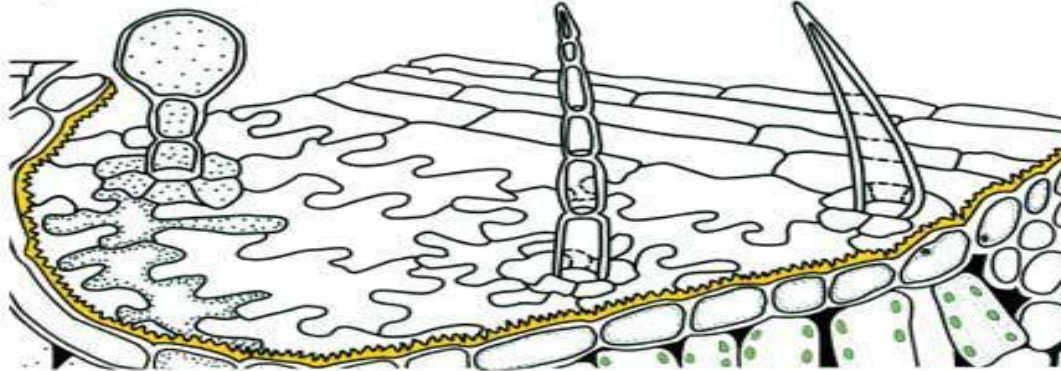
3

БОТАНИКА 2

КЛЕТОЧНОЕ СТРОЕНИЕ ЛИСТА

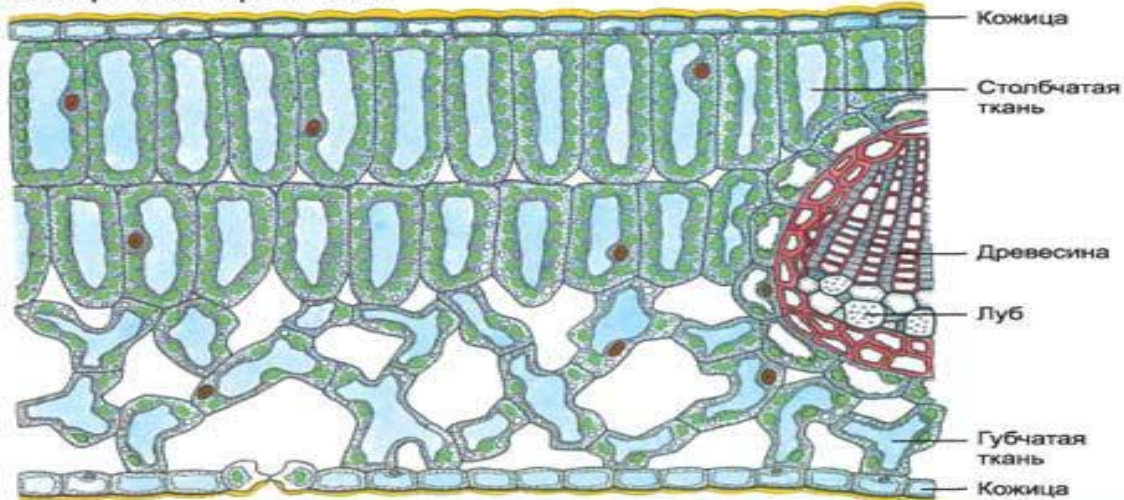
1

Верхняя кожа листа



2

Поперечный срез листа



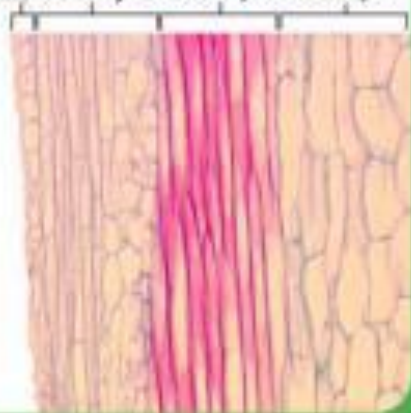
Механическая ткань

- Функция: опорная, придают прочность растениям



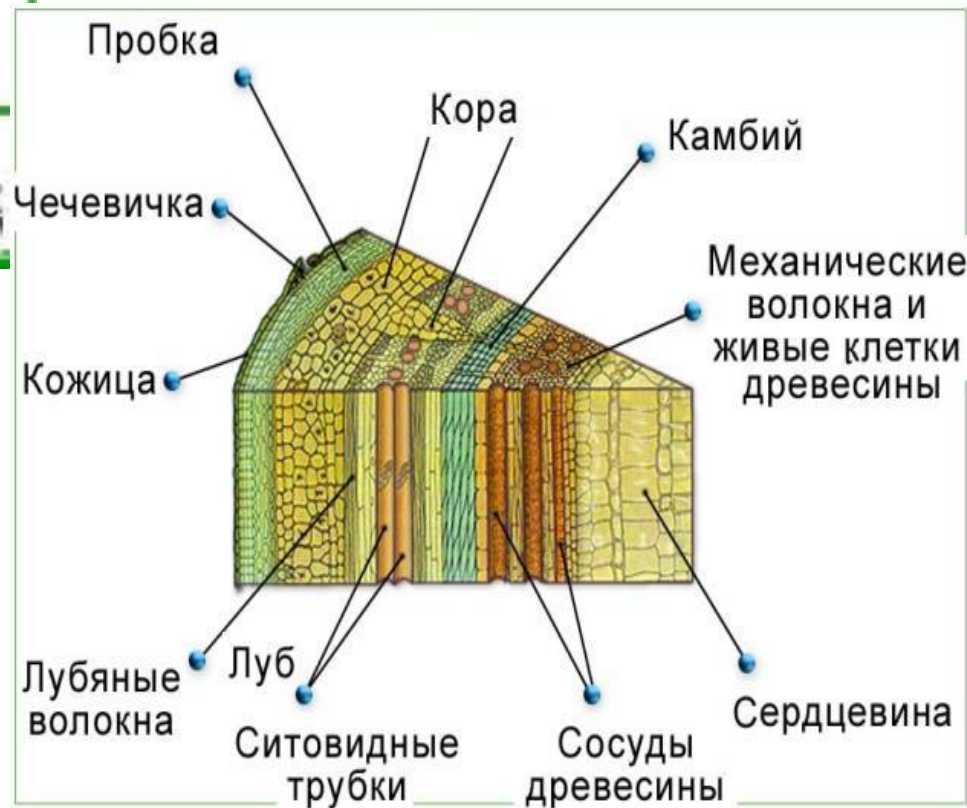
Механическая ткань

Epidermis Collenchyma Sclerenchyma Parenchyma

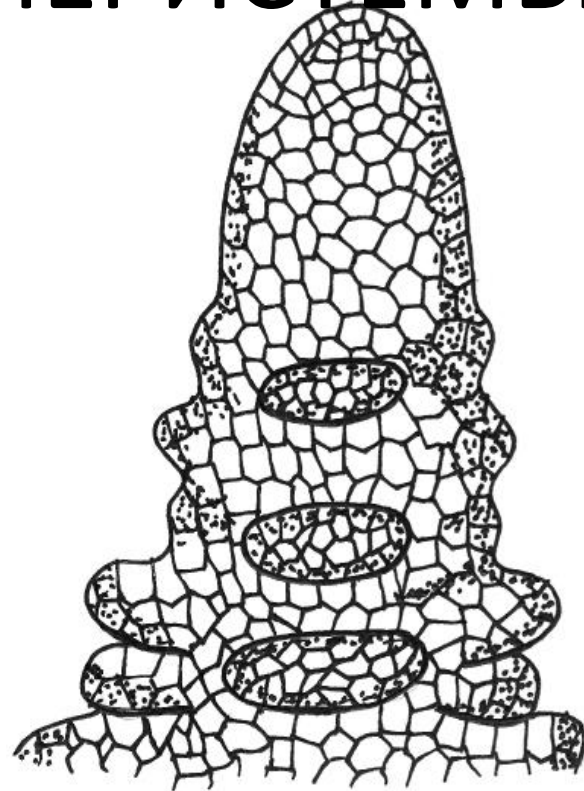
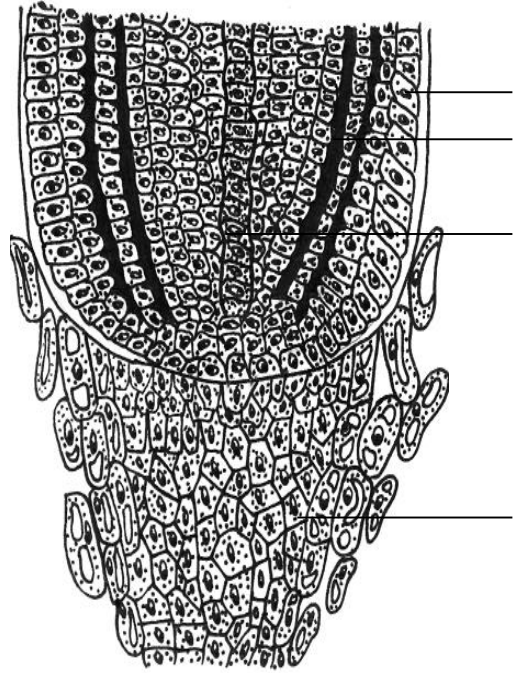


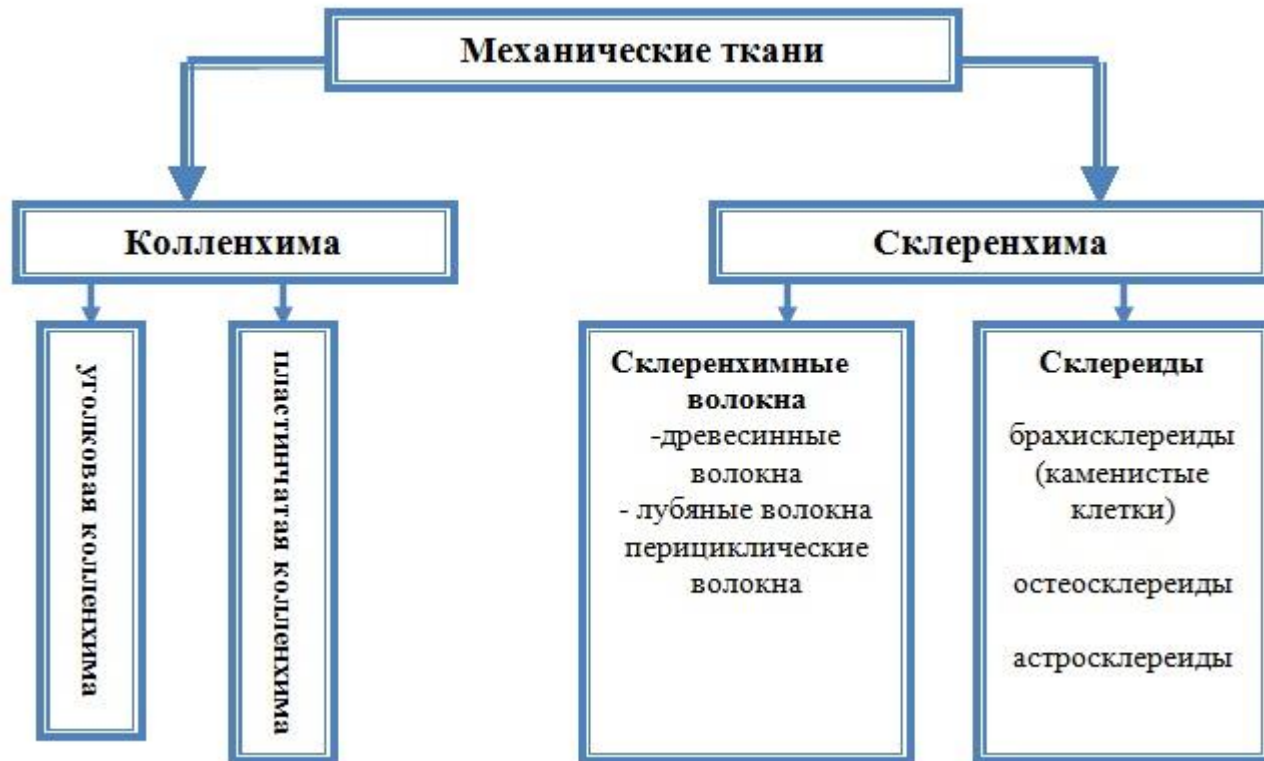
Клетки с толстыми одревесневшими стенками

Функции – обеспечить упругость и прочность растений



АПЕКАЛЬНЫЕ МЕРИСТЕМЫ





Механическая ткань



Косточка абрикоса



Механические волокна



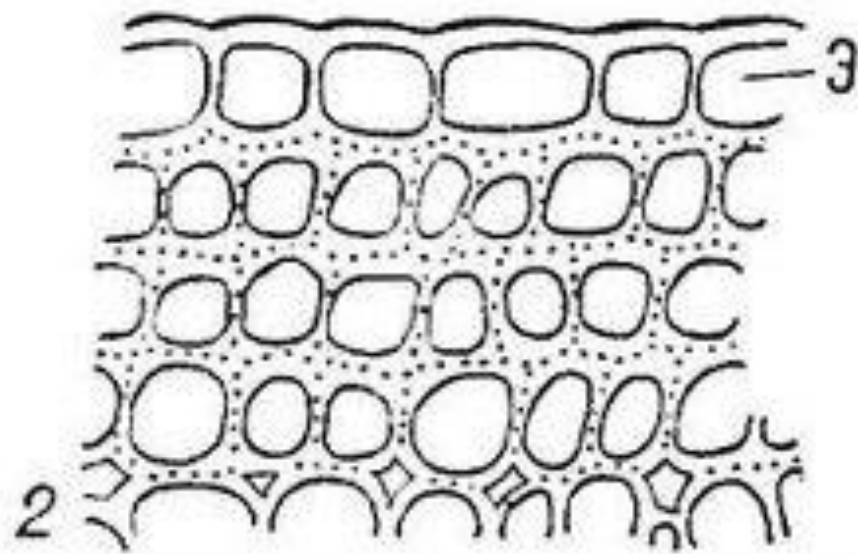
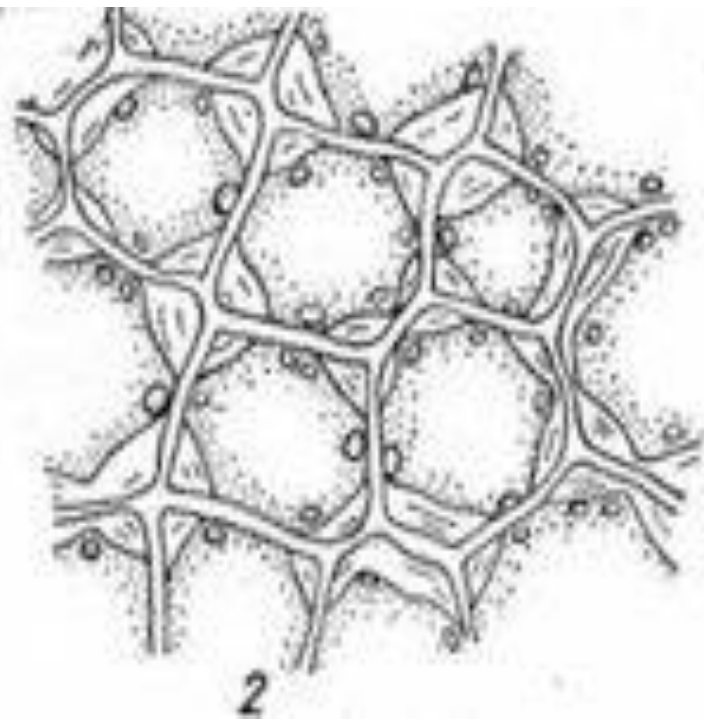
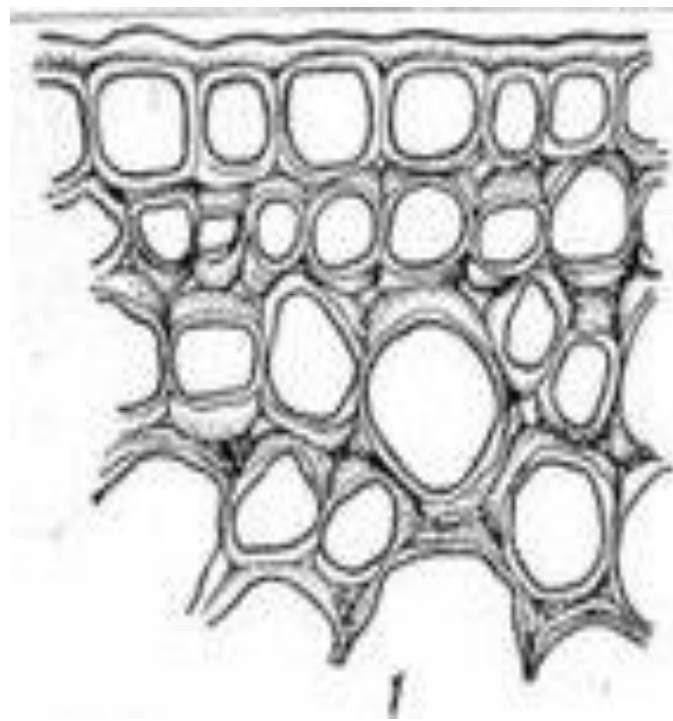
Скорлупа грецкого ореха

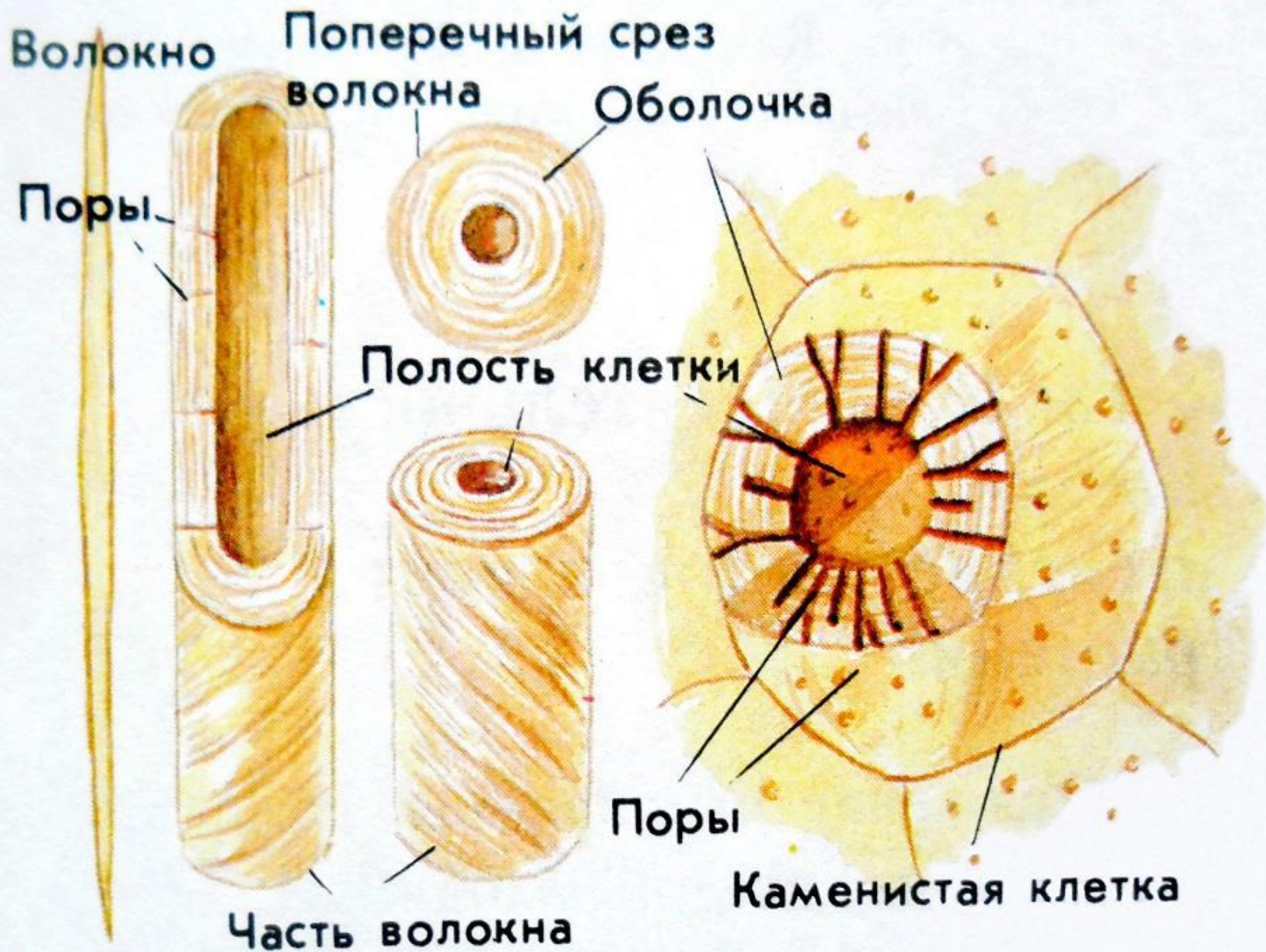
Строение ткани:

- Мертвые клетки с толстой оболочкой (каменистые клетки, лубяные волокна)
- Вытянутые клетки – механические волокна

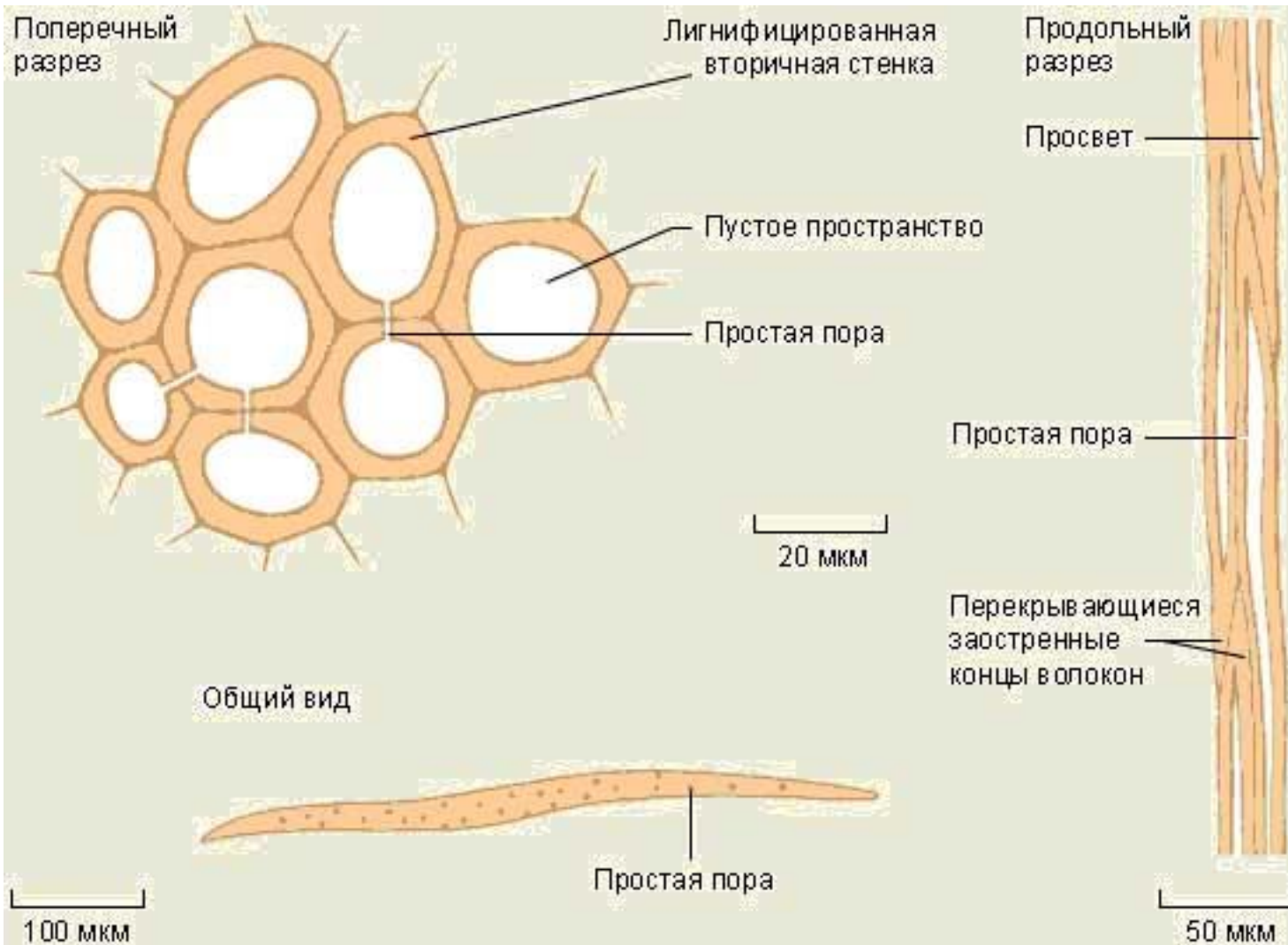
Функции ткани:

- Каркас, опора





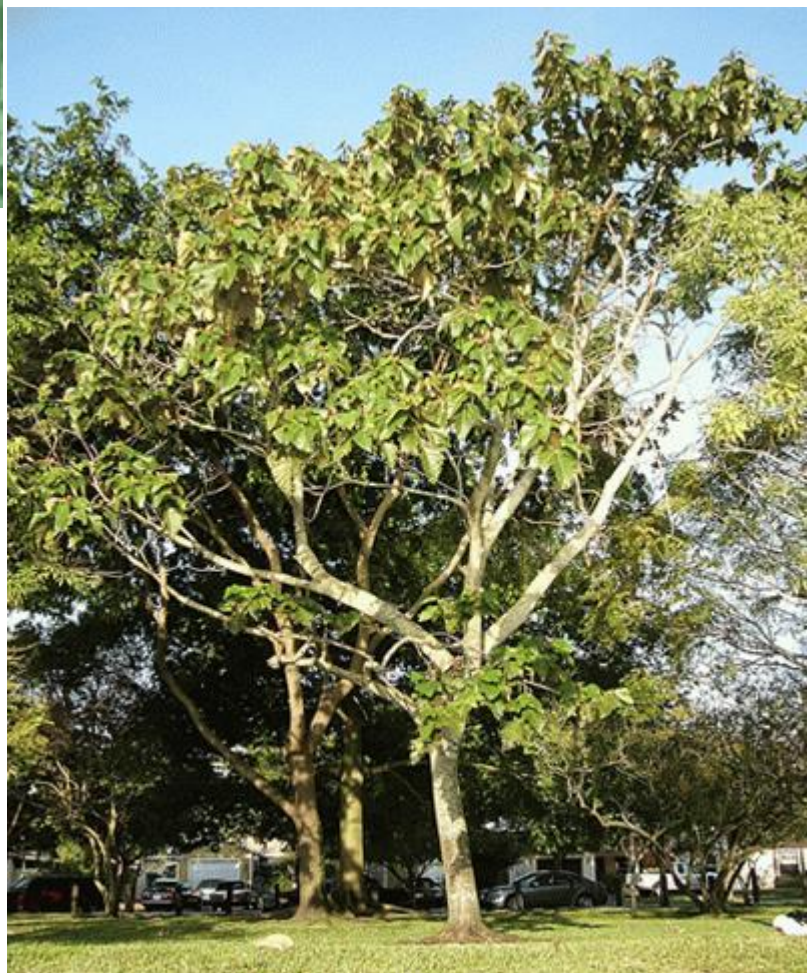
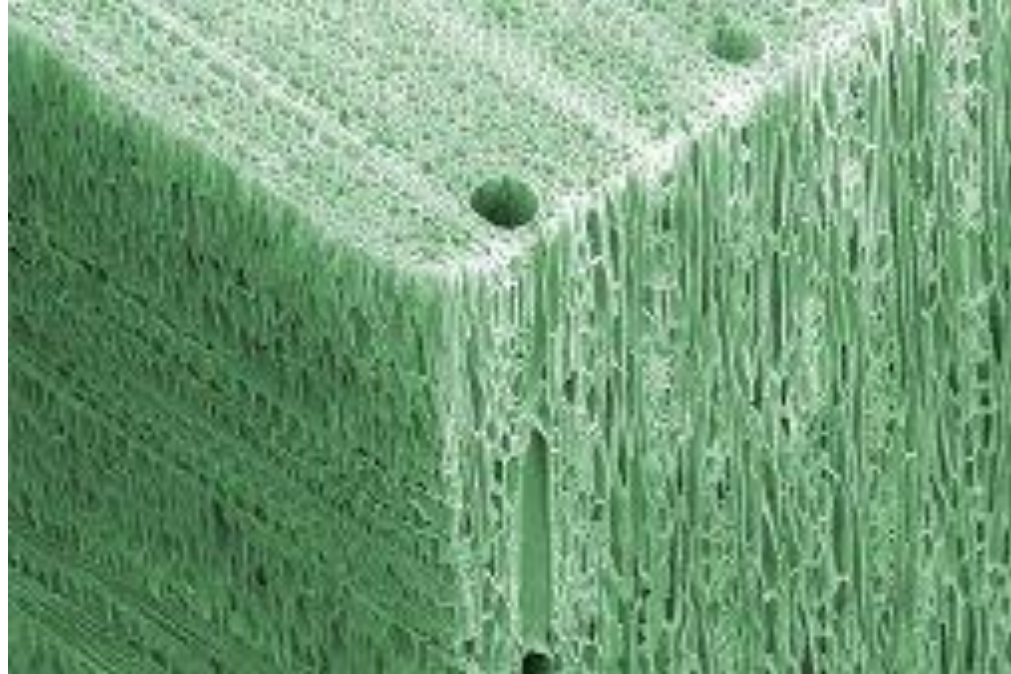
Клетки механической ткани



В Южной Америке растёт бальзовое дерево - бальса (в переводе с испанского - плот). Это дерево известно своей очень прочной и легкой древесиной, которая не впитывает воду. Именно бальсу, которая в 2



раза легче пробки, использовал путешественник Тур Хейердал для своего плота “Кон-Тики”, на котором пересёк Тихий океан.

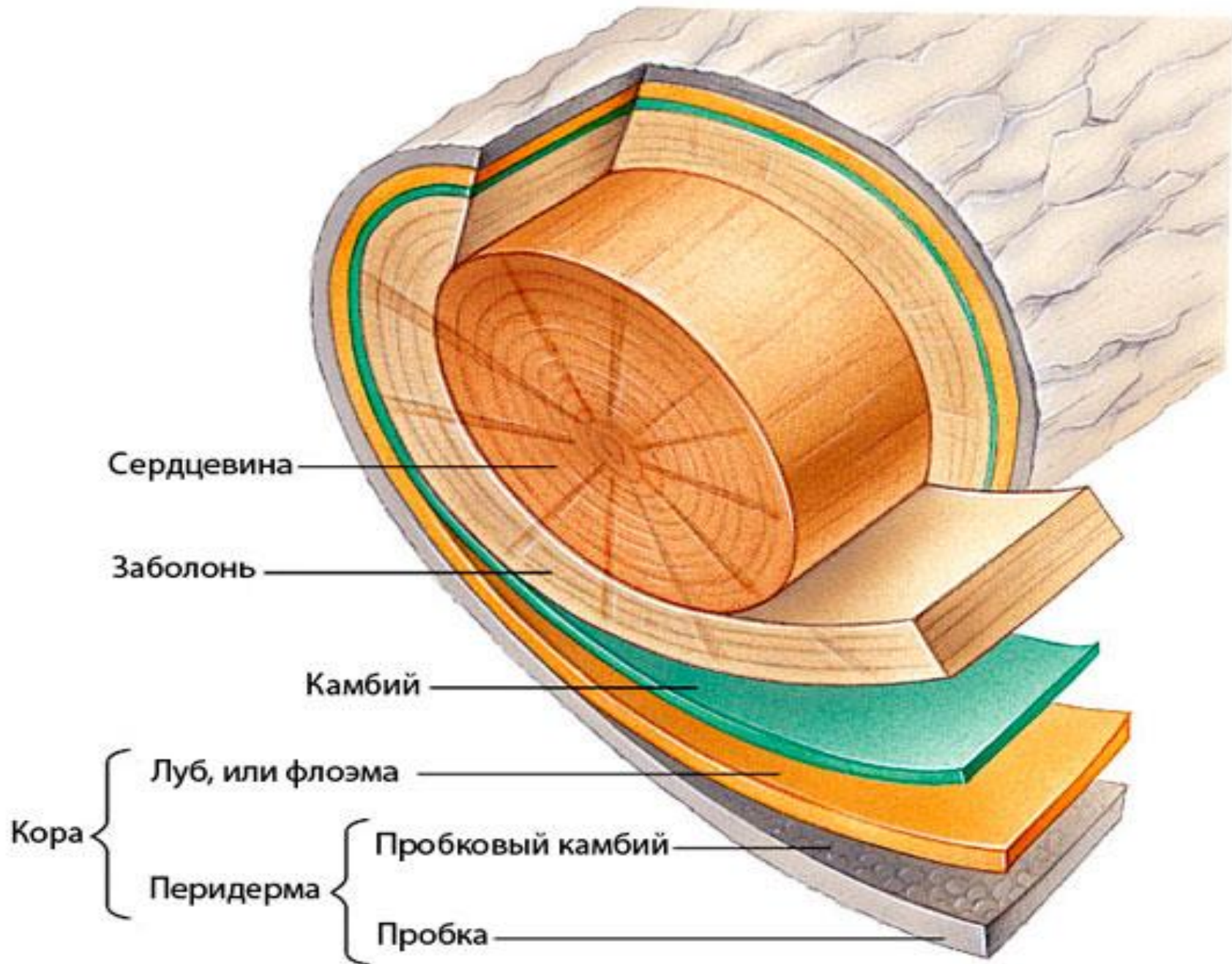


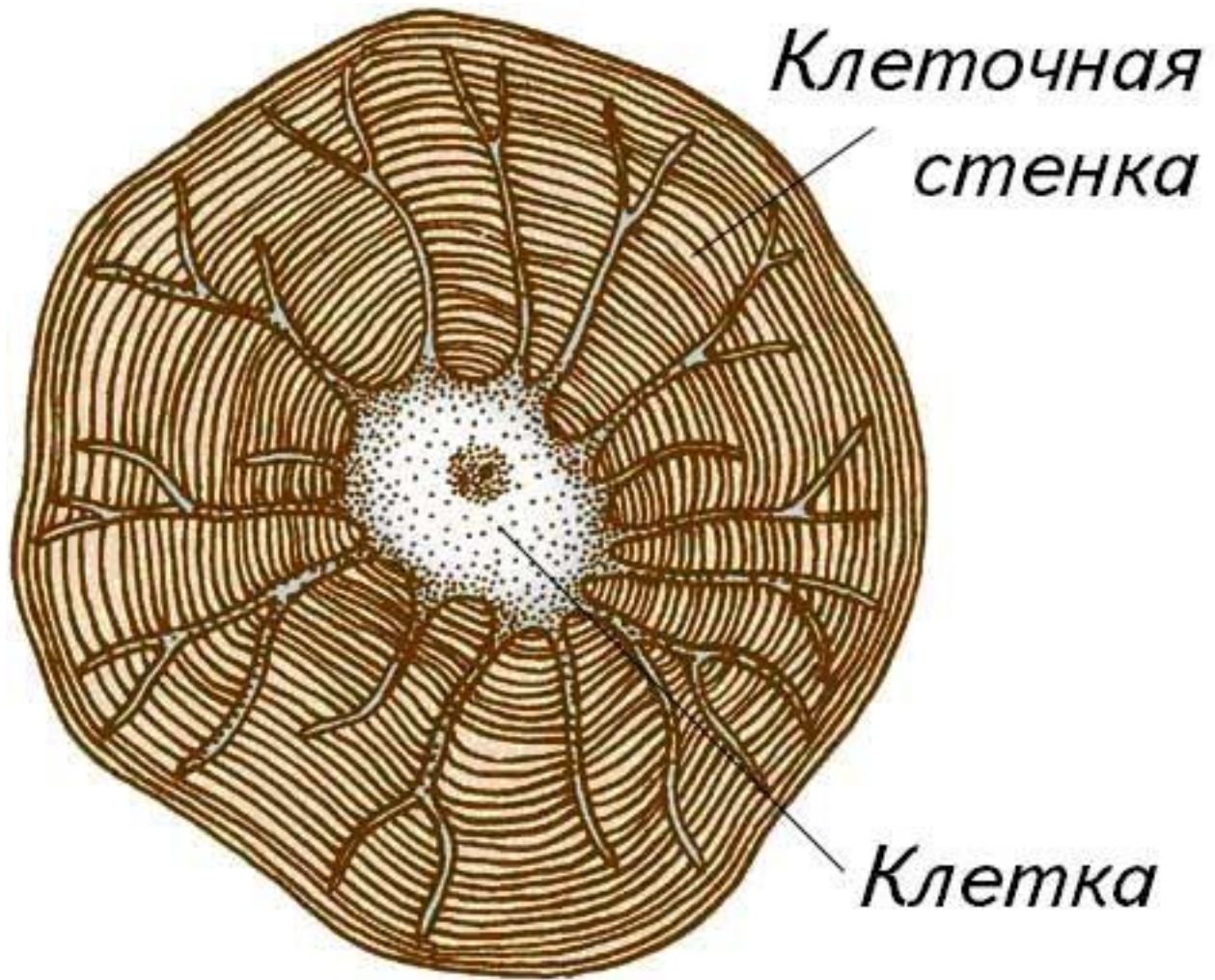


Сушка сизаля



www.pti.kiev.ua

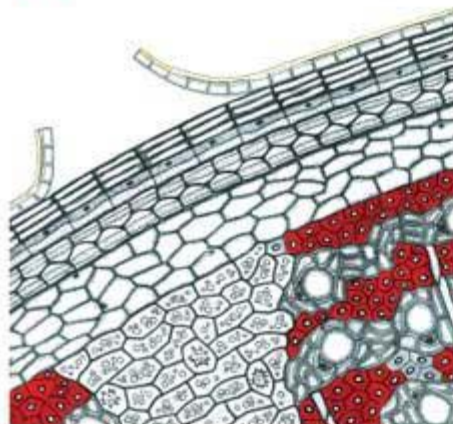




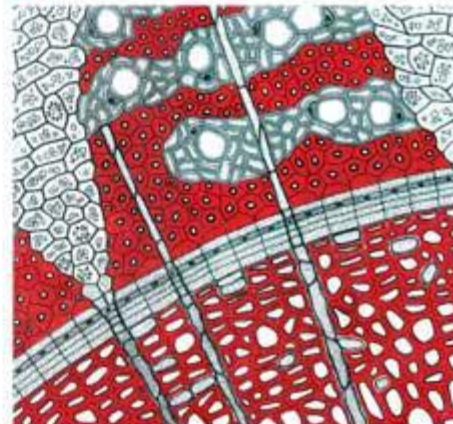
Клеточная
стенка

Клетка

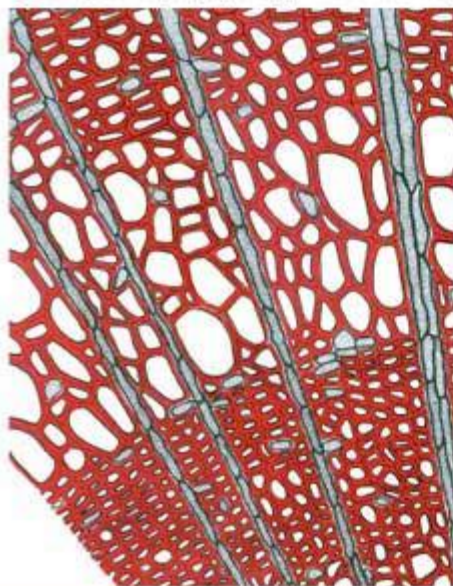
1 Кожица, пробка, кора, луб



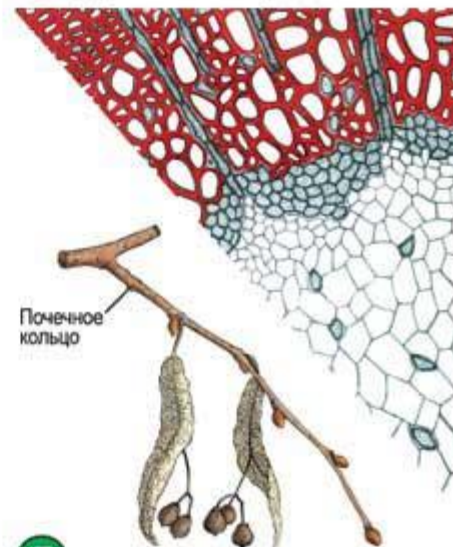
2 Луб, камбий, древесина



3 Граница двухгодичных колец

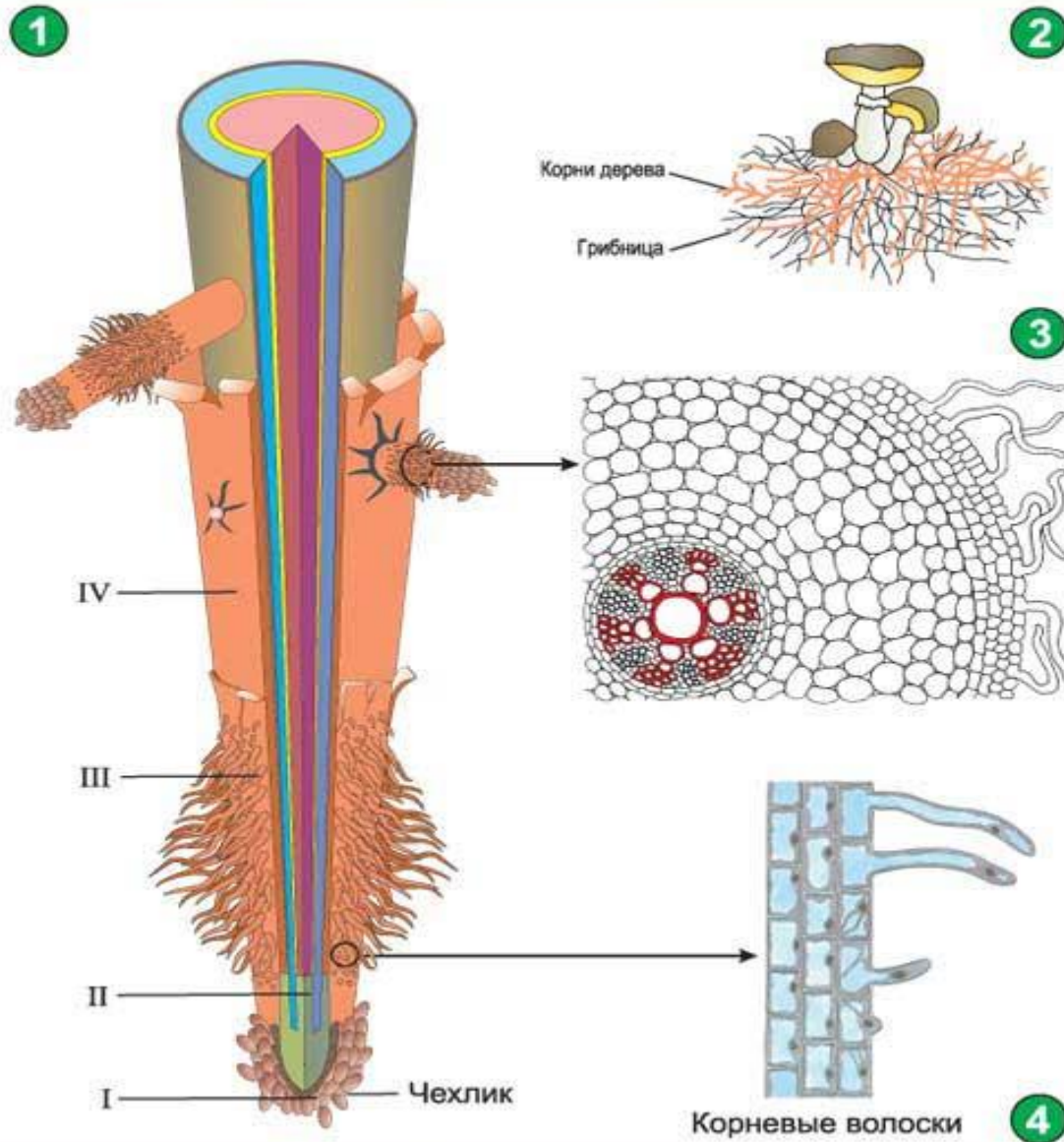


4 Древесина, сердцевина



5 Ветка липы

Почечное
кольцо



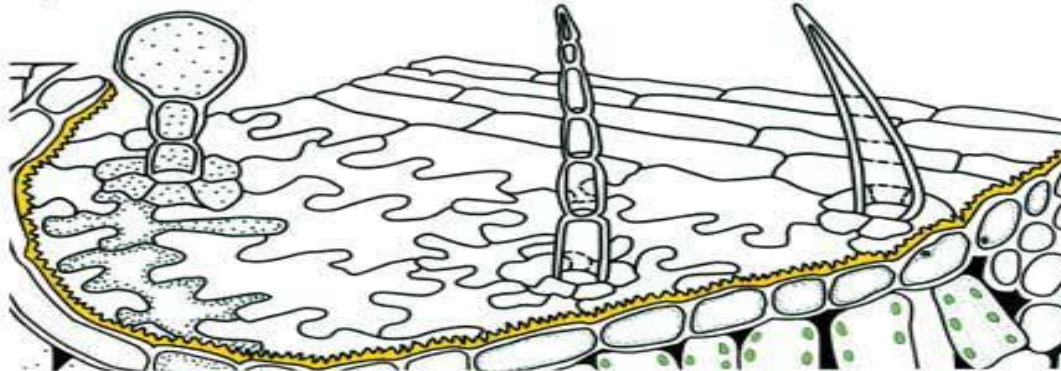
ЭПИДЕРМА

3

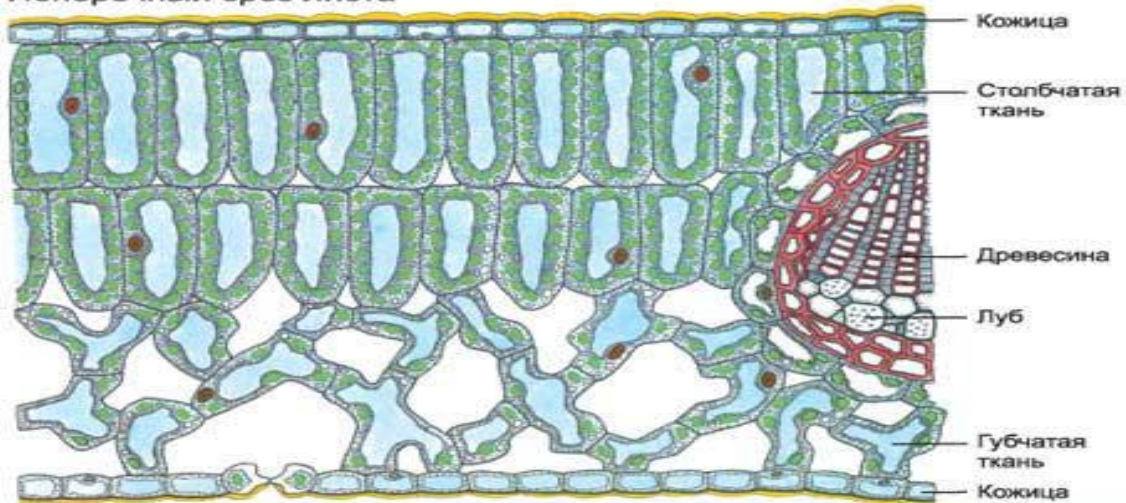
БОТАНИКА 2

КЛЕТЧНОЕ СТРОЕНИЕ ЛИСТА

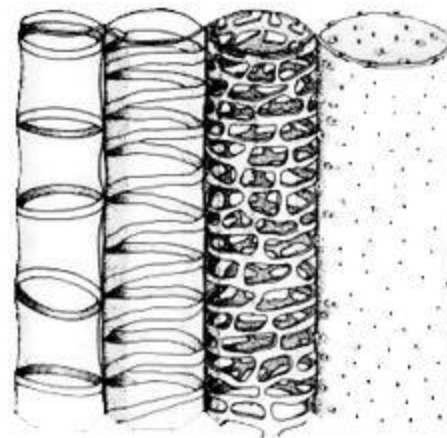
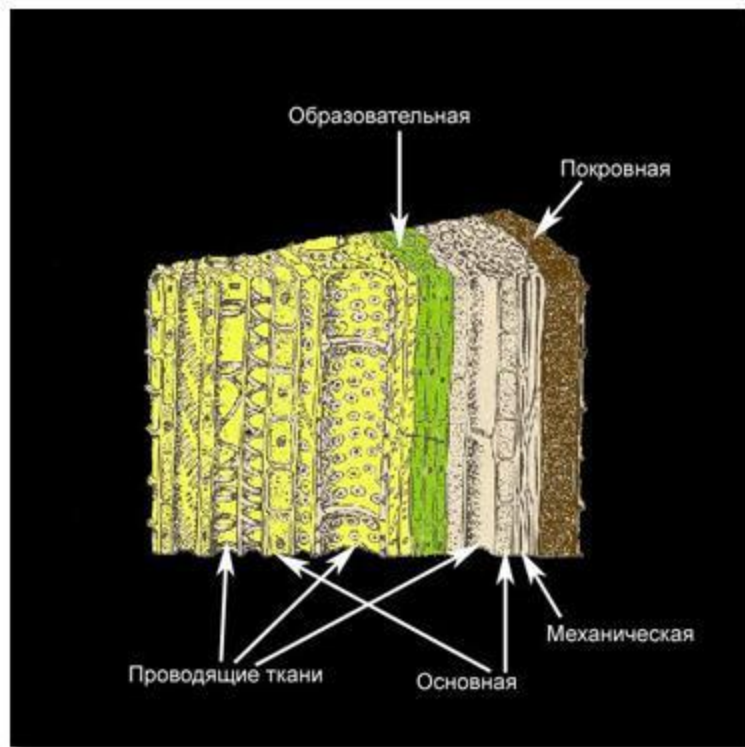
1 Верхняя кожа листа



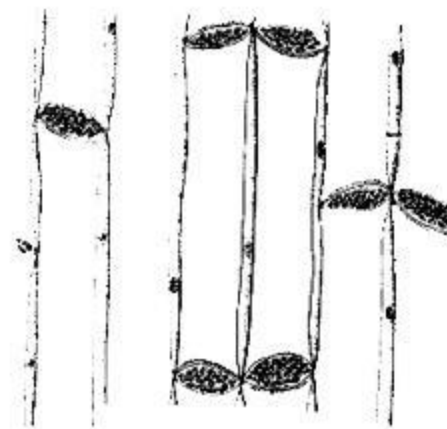
2 Поперечный срез листа



ПРОВОДЯЩИЕ ТКАНИ РАСТЕНИЙ



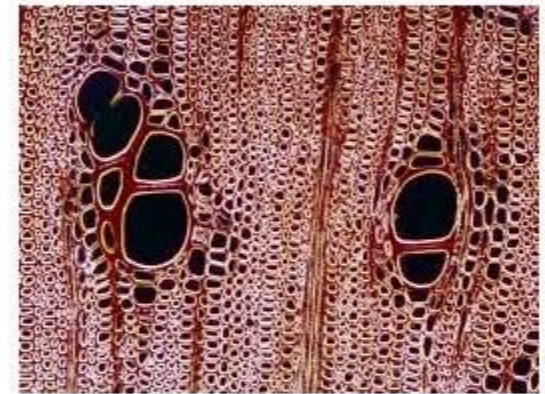
СОСУДЫ



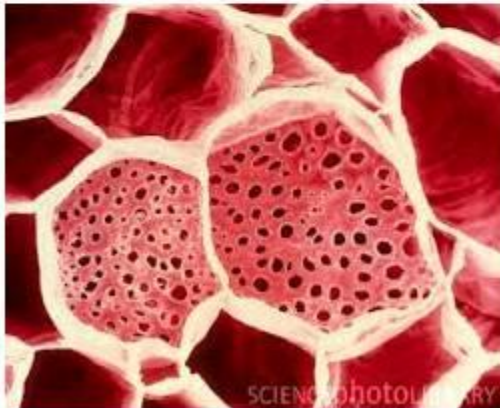
СИТОВИДНЫЕ ТРУБКИ

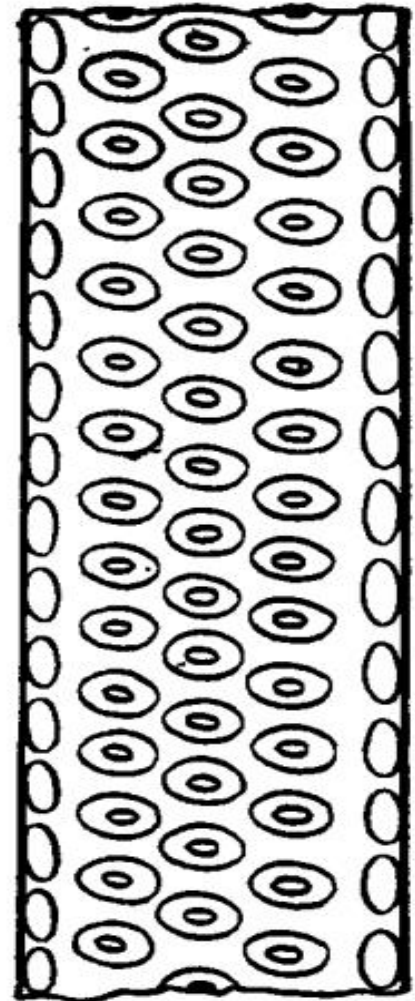
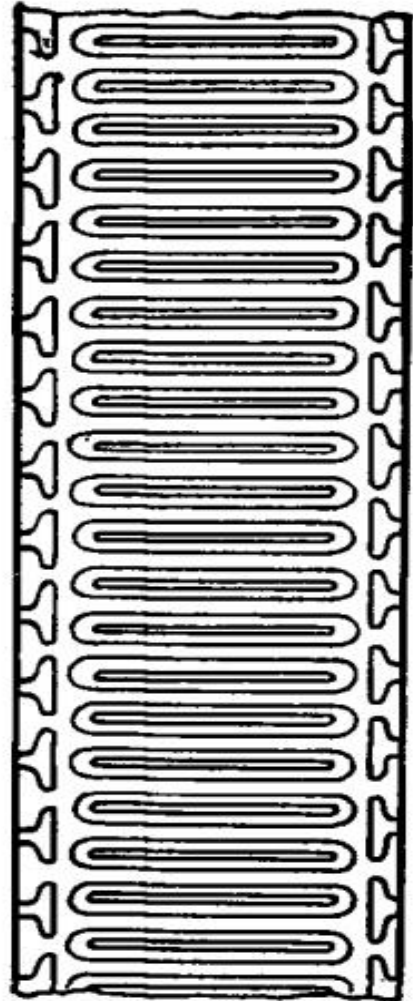
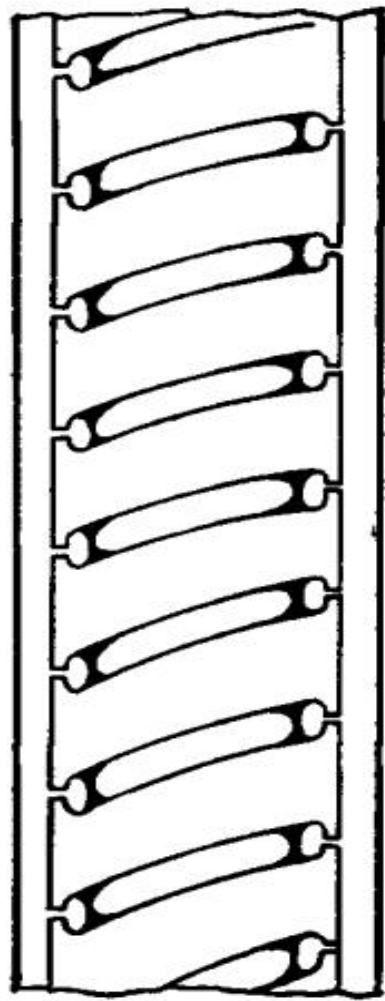
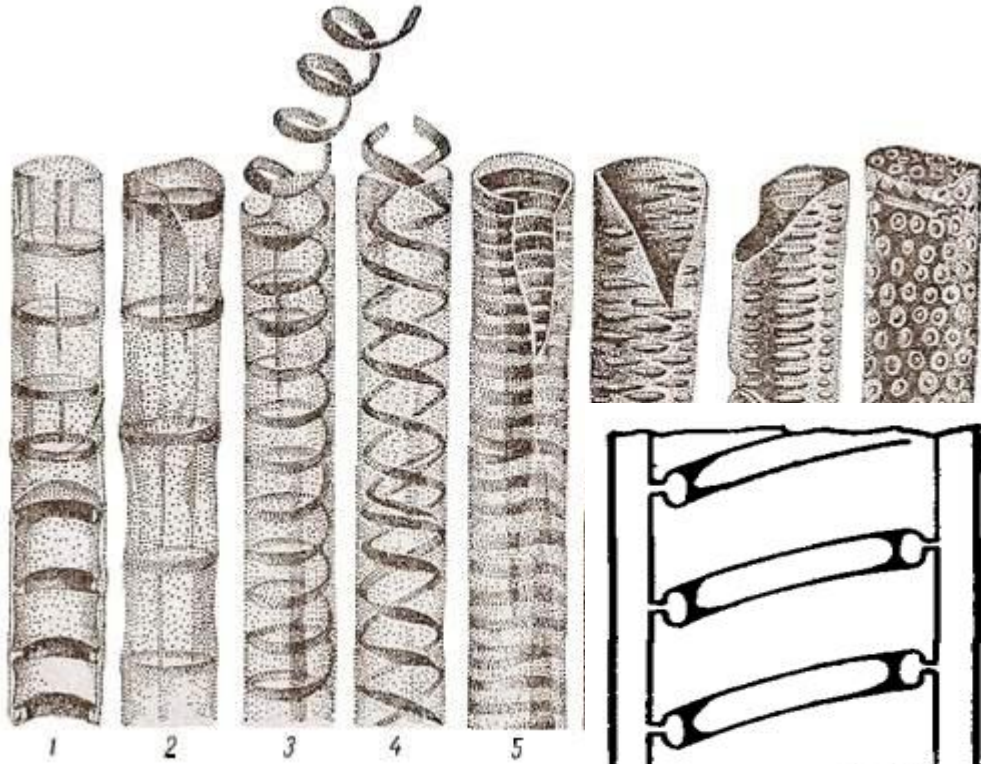
Проводящие ткани представляют собой непрерывную систему, которая связывает все органы растений

- Восходящий ток – по **ксилеме**

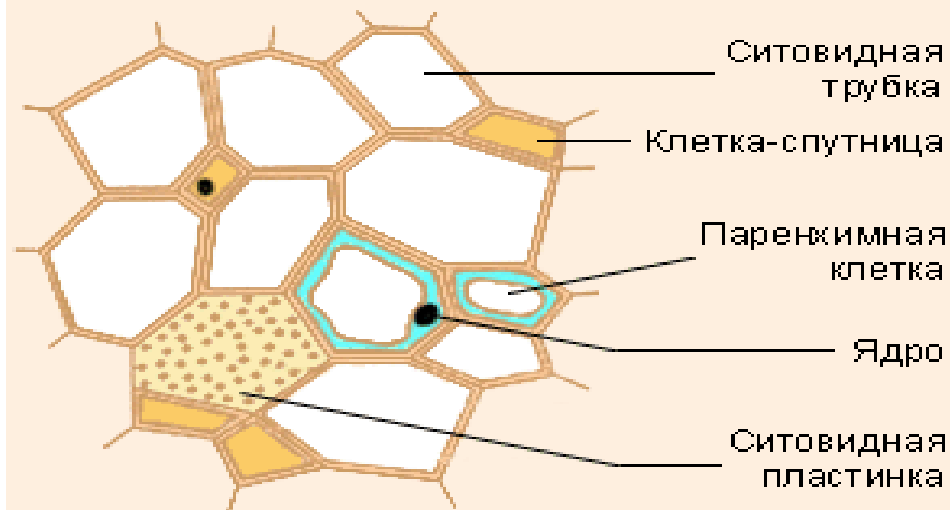


- Нисходящий ток – по **флоэме**

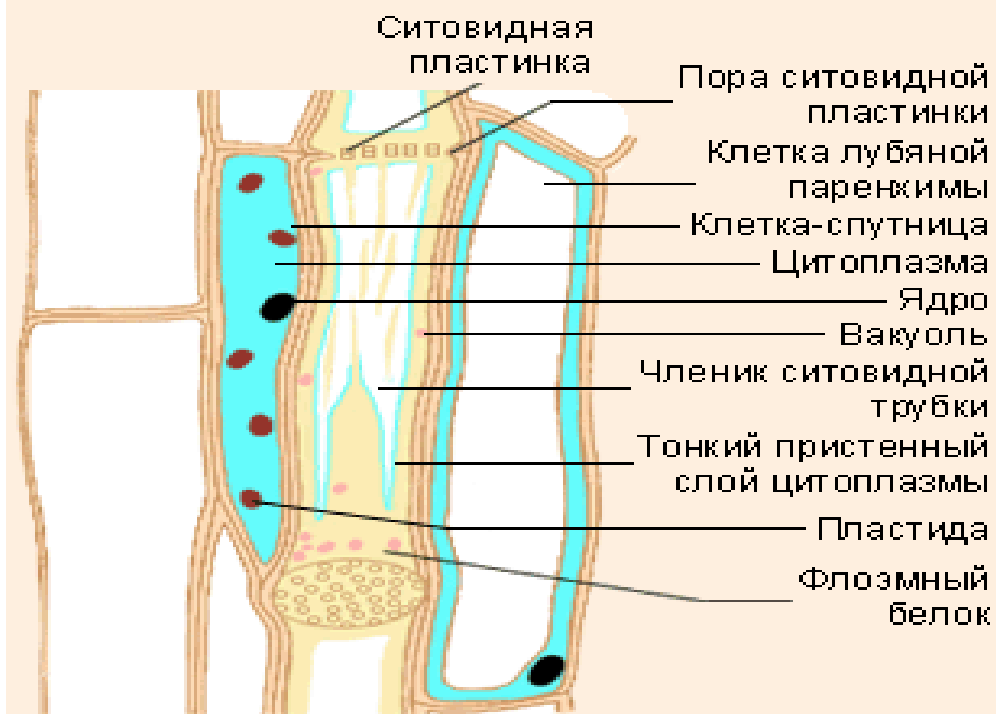




Поперечный разрез



Продольный разрез



Ситовидные трубки тыквы

