

САМОСТОЯТЕЛЬНАЯ РАБОТА ПО ТЕМЕ: ТИП ХОРДОВЫЕ. НИЗШИЕ ХОРДОВЫЕ

Задание 1. Изучить внутреннее строение ланцетника и отметить особенности строения.

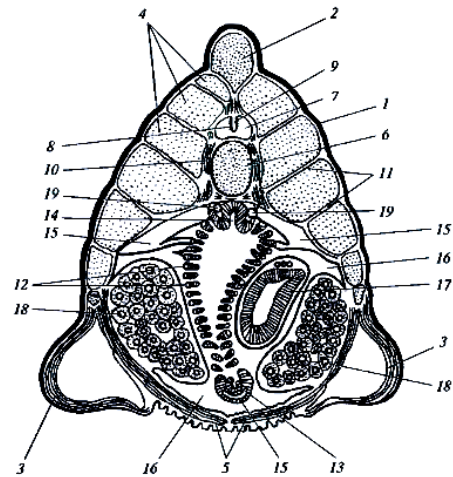
Тип _____

Класс _____

Отряд _____

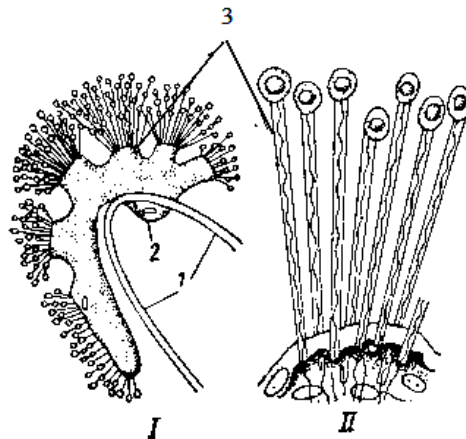
Род _____

Вид _____



Поперечный срез ланцетника

Задание 2. Изучите особенности строения выделительной системы, отметьте особенности строения нефридия на представленном рисунке.



Нефридий (выделительный каналец) ланцетника

Задание 3. Изучив особенности строения асцидий, сделайте рисунок поперечного среза эндостия асцидий и отметьте его структурные компоненты.

Задание 4. Изучите особенности строения асцидий на личиночной стадии. Сделайте рисунок личиночной стадии асцидии, отметив особенности строения.

Задание 5. Изучив особенности строения асцидии на разных стадиях развития, проведите сравнение в особенностях их строения и заполните ниже предложенную таблицу.

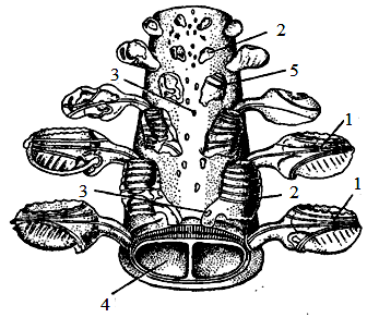
Таблица 1

Строение асцидии во взрослом состоянии и на личиночной стадии развития

Сравниваемый признак	Личиночная стадия развития	Взрослая особь
Образ жизни		
Форма тела		
Скелет		
Нервная система		
Пищеварительная система		
Дыхательная система		
Кровеносная система		

Задание 6. Изучите особенности внешнего и внутреннего строения салп на примере Боченочника *Doliolum*. Сделайте рисунки и отметьте особенности их строения.

Задание 7. Изучите процесс размножения сальп, рассмотрите приведенный ниже рисунок и отметьте на нем особенности строения столона с разными типами почек.



Спинной столон с разными типами почек

**САМОМСТОЯТЕЛЬНАЯ РАБОТА ПО ТЕМЕ: ТИП ХОРДОВЫЕ. ВЫСШИЕ ХОРДОВЫЕ:
НАДКЛАСС РЫБЫ**

Задание 1. Изучите строение скелетов грудных и брюшных плавников, а также скелеты поясов свободных конечностей хрящевых рыб, на примере акулы катран. Сделайте рисунки и отметьте на них особенности их строения.

Пояс передней конечности и скелет грудного плавника акулы

Тазовый пояс и скелет брюшного плавника акулы (самца и самки)

Задание 2. Изучите типы хвостовых плавников представителей надкласса Рыбы, сделайте их рисунки и отметьте особенности строения.

Типы хвостовых плавников рыб

Задание 3. Изучите типы чешуи рыб, сделайте рисунки и отметьте особенности строения.

Задание 4. Изучите видовое разнообразие хрящевых рыб, заполнив ниже приведенную таблицу у себя в тетрадях.

Таблица 1.

Видовое разнообразие хрящевых рыб

Название подкласса и его краткая характеристика	Название надотряда и его краткая характеристика	Название отряда и его краткая характеристика	Представители

Задание 5. Изучите видовое разнообразие костных рыб, заполнив ниже приведенную таблицу у себя в тетрадях.

Таблица 1.

Видовое разнообразие костных рыб

Название подкласса и его краткая характеристика	Название надотряда и его краткая характеристика	Название отряда и его краткая характеристика	Название семейства и их краткая характеристика	Представители