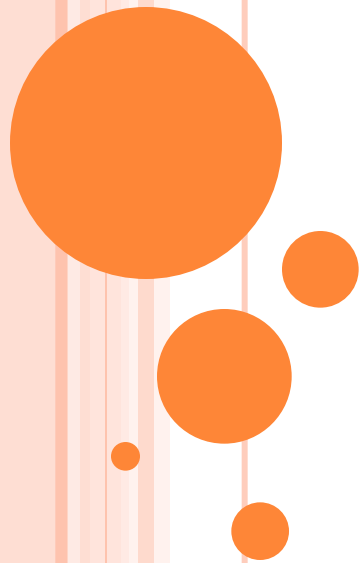


ЧЕРЕПА МЛЕКОПИТАЮЩИХ



Тип: Chordata (Хордовые)

Подтип: Vertebrata (Позвоночные, или Черепные)

Класс: Mammalia (Млекопитающие)

Отряд: Carnivora (Хищные)

Семейство: Canidae (Псовые, или волчьи, или собачьи)

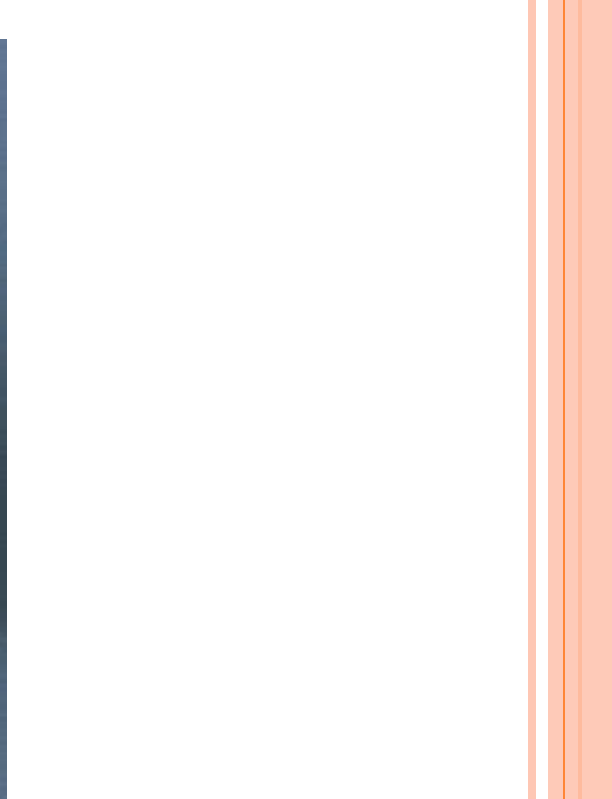
Род: *Canis* (Волки, или собаки)

Вид: *Canis lupus*

(Волк обыкновенный,

или







SKULLS INTERNATIONAL
UNLIMITED.com



Семейство: Canidae (Псовые, или волчьи, или собачьи)

Род: *Vulpes* (Лисицы, лисы)

Вид: *Vulpes vulpes* (Обыкновенная, или рыжая лисица)



Семейство: Ursidae (Медвежьи, медведи)

Род: *Ursus* (Медведи)

Вид: *Ursus arctos* (Бурый медведь)



Род: *Ursus* (Медведи)

Вид: *Ursus maritimus* (Белый, или полярный медведь, ошкуй)



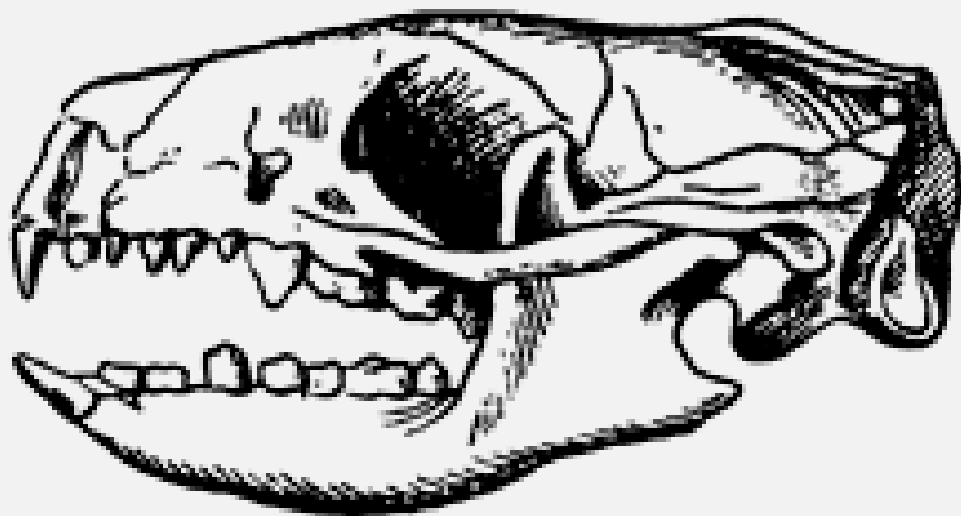
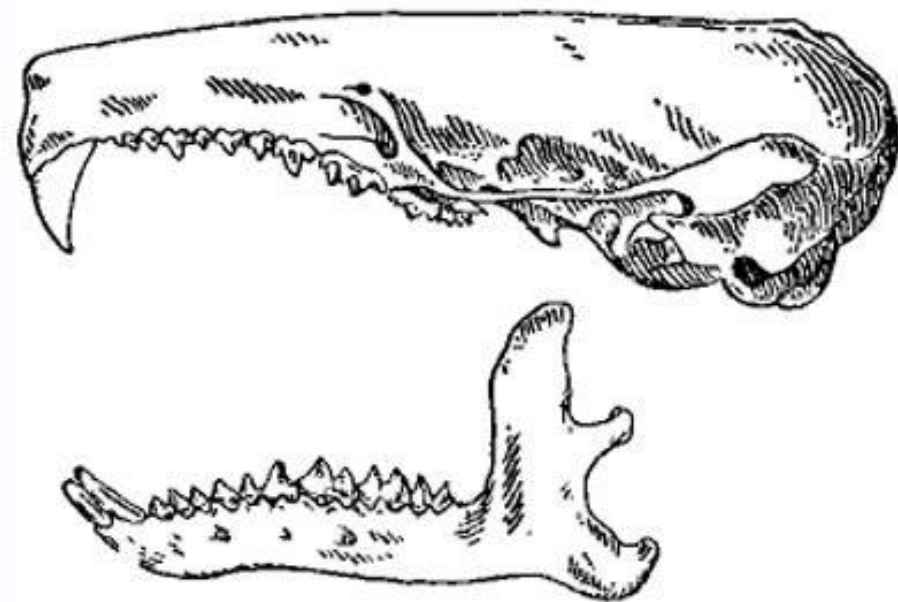
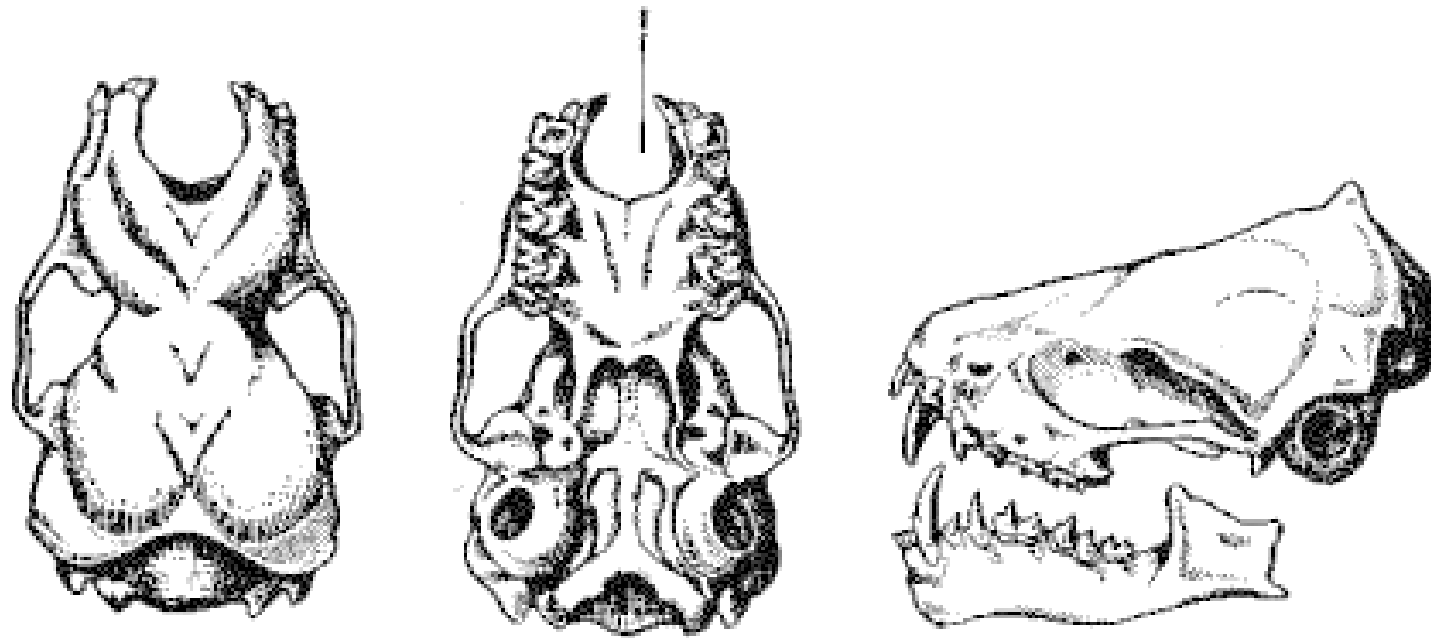


Рис. 310. Череп ежа.



Выхухоль, или русская выхухоль
(*Desmana moschata*)



Череп летучей мыши (рыжей вечерницы)
(сверху, снизу и сбоку): 1 — вырезка твердого неба





dermestidae.livemaster.ru



Вид	Латинское название	Отряд	Семейство	Зубная формула
Коала	<i>Phascolarctos cinereus</i> GOLDFUSS, 1817	Двурезцовые сумчатые	Коалы	$I \frac{3}{1} C \frac{1}{0} P \frac{1}{1} M \frac{4}{4}$
Кутора	<i>Neomys fodiens</i> SCHREBER, 1776	Насекомоядные	Землеройковые	$I \frac{1}{1} in \frac{4}{2} M \frac{4}{3}$
Ушан	<i>Plecotus auritus</i> LINNAEUS, 1758	Рукокрылые	Кожановые	$I \frac{2}{3} C \frac{1}{1} P \frac{1}{2} Pm P \frac{1}{1} M \frac{3}{3}$
Заяц-беляк	<i>Lepus timidus</i> LINNAEUS, 1758	Зайцеобразные	Зайцевые	$I \frac{2}{1} C \frac{0}{0} P \frac{3}{2} M \frac{3}{3}$
Волк	<i>Canis lupus</i> LINNAEUS, 1758	Хищные	Собачьи	$I \frac{3}{3} C \frac{1}{1} P \frac{4}{4} M \frac{2}{3}$
Кошка	<i>Felis catus</i> LINNAEUS, 1758	Хищные	Кошачьи	$I \frac{3}{3} C \frac{1}{1} P \frac{3}{2} M \frac{1}{1}$
Лошадь	<i>Equus caballus</i> LINNAEUS, 1758	Непарнокопытные	Лошадиные	$I \frac{3}{3} C \frac{1}{1} P \frac{3}{3} M \frac{3}{3}$
Кабан	<i>Sus scrofa</i> LINNAEUS, 1758	Парнокопытные	Свиные	$I \frac{3}{3} C \frac{1}{1} P \frac{4}{4} M \frac{3}{3}$
Лось	<i>Alces alces</i> LINNAEUS, 1758	Парнокопытные	Олени	$I \frac{0}{3} C \frac{0(1)}{1} P \frac{3}{3} M \frac{3}{3}$
Крупный рогатый скот	<i>Bos taurus taurus</i> LINNAEUS, 1758	Парнокопытные	Полорогие	$I \frac{0}{4} C \frac{0}{0} P \frac{3}{3} M \frac{3}{3}$
Мышь	<i>Mus musculus</i> LINNAEUS, 1758	Грызуны	Мышиные	$I \frac{1}{1} C \frac{0}{0} P \frac{0}{0} M \frac{3}{3}$

Зубная формула – $i\ 0/3$, $c\ 0/1$, $p\ 3/3$, $m\ 3/3$; всего 32 зуба



Рога сибирской косули (*Capreolus capreolus pygargus* Pall).

